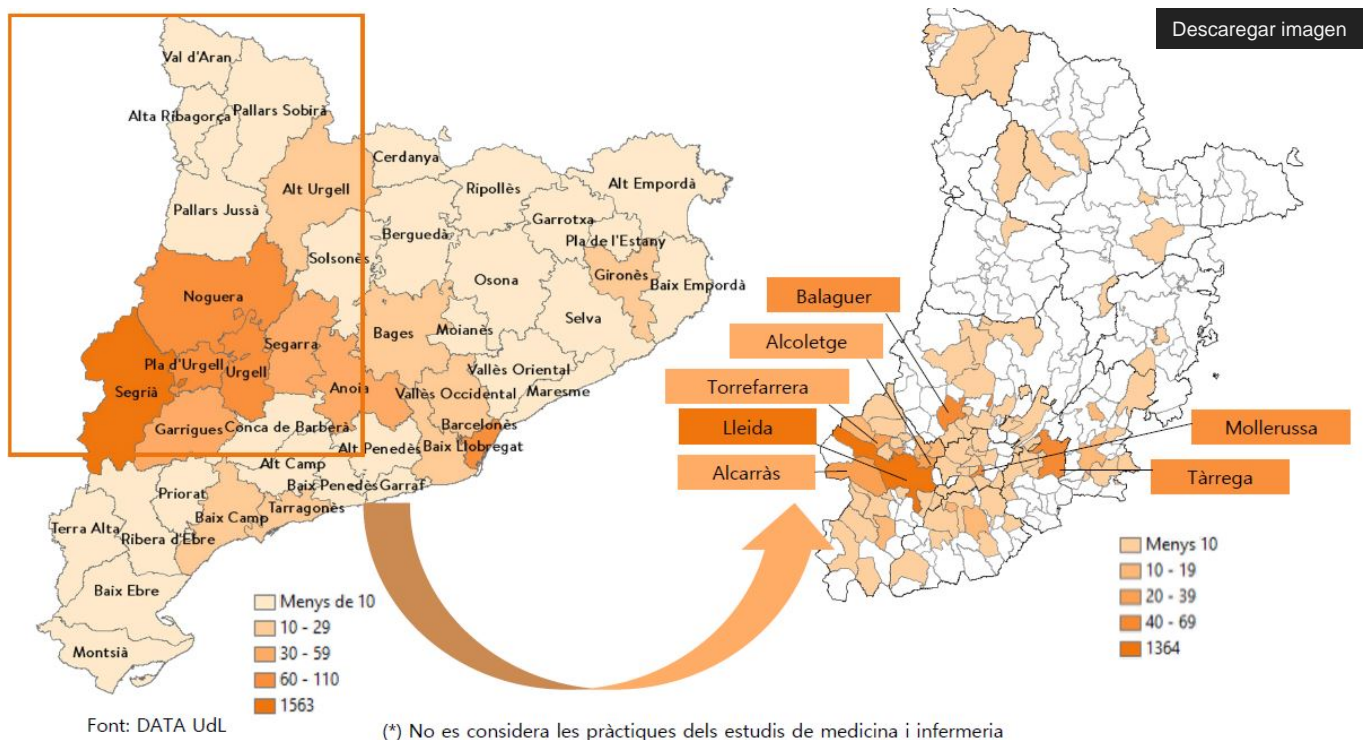


ACCENTS

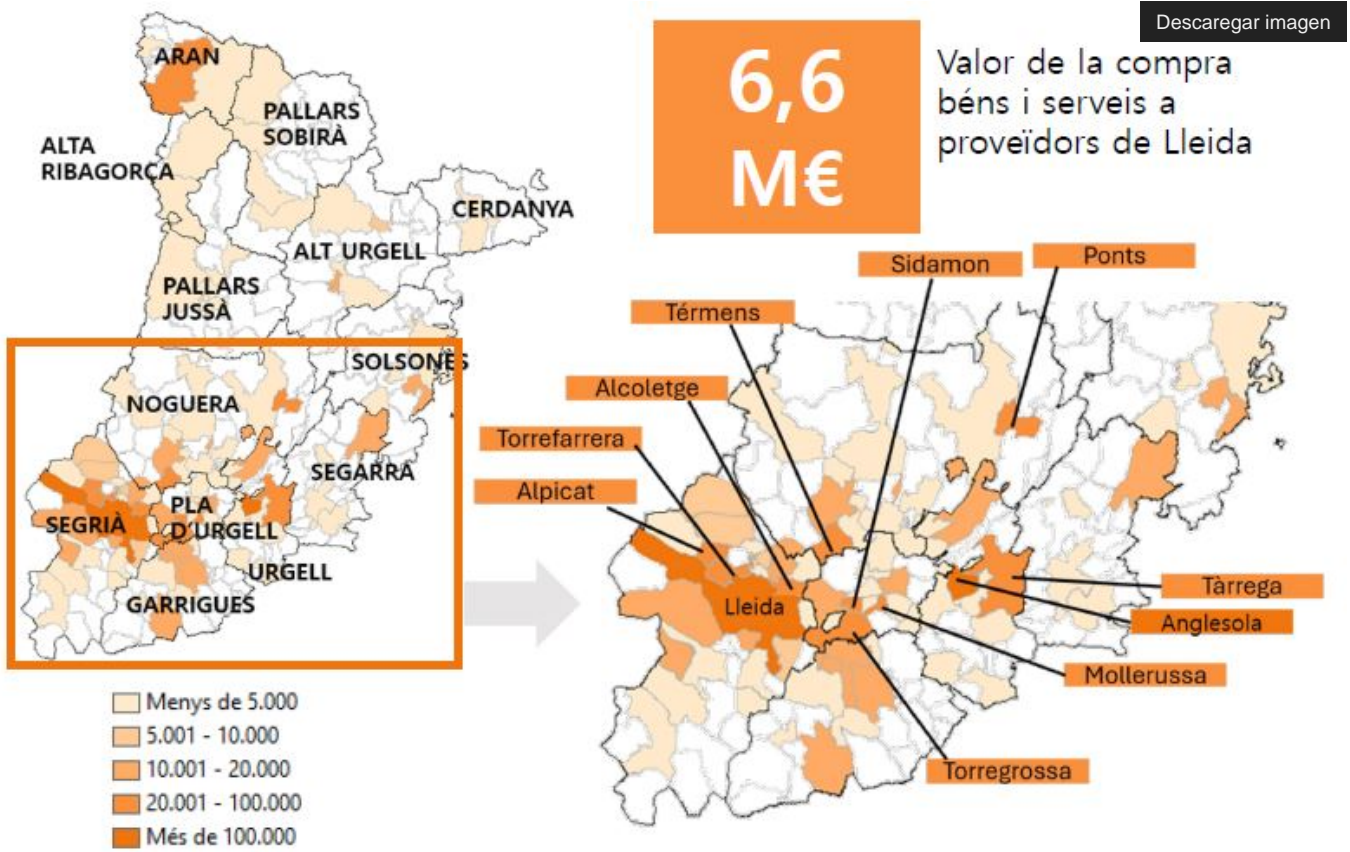
Pràctiques externes curriculars segons la població de l'entitat (curs 2022-23)

S'han realitzat 2.359 pràctiques, el 81% en empreses o institucions de les comarques de Lleida



Facturació a proveïdors de les comarques de Lleida (2023)

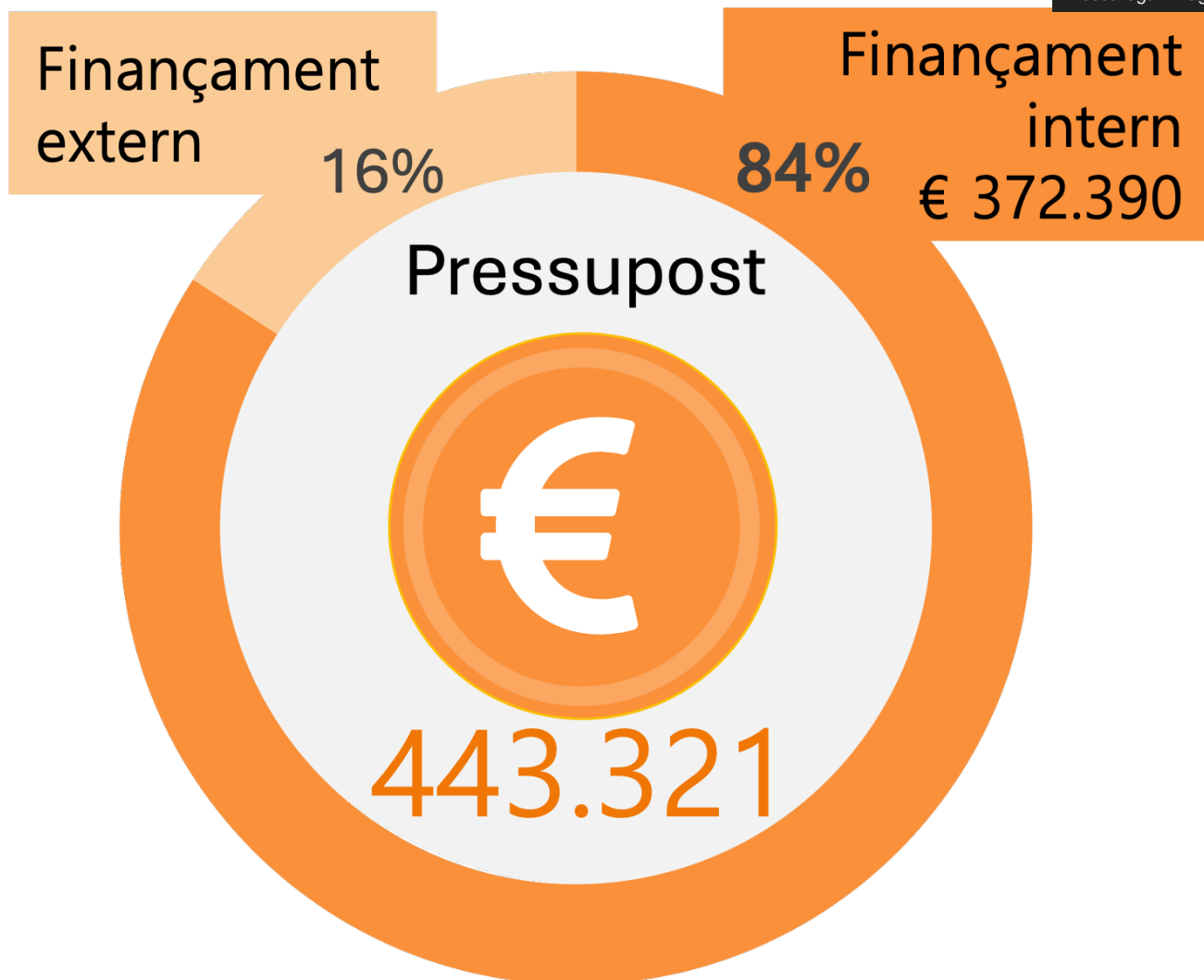
L'activitat acadèmica de la UdL té un efecte motor en l'economia de la província de Lleida



Ajuts i beques de programes propis (curs 2022-2023)

La UdL destina 443.321 € del seu pressupost a ajuts i beques amb l'objectiu de fomentar la igualtat d'oportunitats dels seus estudiants

Descargar imagen



Font: IOU i Memòria acadèmica de la Universitat de Lleida 2022-2023