



## Suport científic i tècnic

L'equip humà i tecnològic altament qualificat i especialitzat en diverses àrees de coneixement fan que els SCT siguin una eina de suport molt valuosa per a la recerca i la innovació empresarial. Les nostres activitats engloben:

- Recerca bàsica i aplicada
- Posada a punt de metodologies
- Activitats formatives
- Assessorament científic
- Resolució de problemes tècnics i experimentals



Universitat de Lleida

A l'Oficina de Suport a la R+D+i un promotor tecnològic escoltarà les vostres necessitats i us posarà en contacte amb la unitat o l'equip de recerca més adequat.



**R+D+i**  
Universitat de Lleida

Oficina de Suport a la R+D+i  
Campus Universitari de Cappont  
C/ Jaume II 67 bis, 3a planta  
25001 Lleida

sct@oficinaRDI.udl.es  
Tel. +34 973 00 35 55  
Fax. +34 973 00 35 56

[www.udl.cat/recerca/oficina/sct.html](http://www.udl.cat/recerca/oficina/sct.html)



Una eina de suport integral a la recerca.

Facilem tecnologia als grups d'investigació i als sectors empresarials.

Oferim prestacions difícils de trobar a l'abast en altres àmbits.

*Serveis Científicotècnics*

**R+D+i**

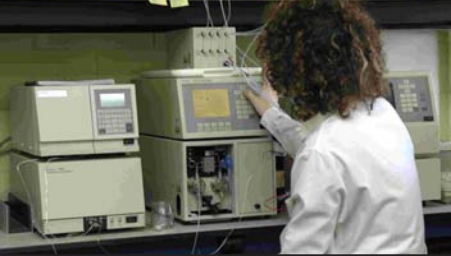
Universitat de Lleida



*La recerca universitària al servei de l'empresa innovadora*







## Serveis a les empreses

Els mitjans i coneixements tècnics dels serveis són un potencial de gran utilitat per a diferents sectors empresarials:

- Indústria Agroalimentària
- Empreses de fitosanitaris, de comercialització de lots de llavors, de jardineria, de treballs de revegetació, etc.
- Indústria química: plàstics, polímers, etc
- Empreses d'enginyeria i de gestió mediambiental
- Química ambiental
- Materials de construcció
- Recerca biomèdica
- Centres sanitaris: hospitals i clíniques
- Institucions públiques i privades implicades en la gestió o conservació del territori i del patrimoni artístic-cultural
- Producció editorial i d'audiovisuals

## 29 Serveis Científicotècnics

### Anàlisi química estructural i microbiològica

- Desenvolupament i aplicació de tècniques cromatogràfiques i d'espectrometria de masses
- Servei de cromatografia de gasos i de líquid-líquid
- Ressonància magnètica nuclear (RMN)
- Espectrofotometria UV-Vis / FT-IR
- Anàlisi elemental i per espectroscòpia NIR
- Servei de proteòmica i genòmica
- Qualitat microbiològica en el sector agroalimentari
- Anàlisi elemental per absorció atòmica de flama
- Anàlisi sensorial i fisicoquímica d'aliments
- Assaig en planta pilot de processament d'aliments
- Laboratori de genòmica vegetal
- Servei de liofilització i laboratori de nutrició animal
- Laboratori de calorimetria

### Estudis cel·lulars i de materials

- Microscòpia electrònica
- Citometria de flux separador
- Microscòpia, morfometria i microfluorimetria
- Micromorfologia i anàlisi d'imatges
- Laboratori de cultius cel·lulars
- Servei de malherbologia i botànica agroforestal

### Informació geogràfica, arqueològica i documental

- Laboratori d'arqueologia
- Servei d'història, documentació i patrimoni
- Centre d'art d'època moderna (CAEM)
- Servei de cartoteca i laboratori de cartografia
- Sistemes d'informació geogràfica i teledetecció (SIGTEL)

### Imatge i so

- Servei de reproducció d'imatge
- Laboratori de musicologia

### Altres àmbits científics

- Taller mecànic
- Estabulari de rosegadors
- Servei de qualitat de vida i envelliment

