

INFORMACIÓ I MATRÍCULA:

Matrícula oberta mentre quedin places lliures i fins al dia anterior a l'inici del curs

PROCEDIMENTS DE MATRÍCULA

Presencial:

Oficina de la Universitat d'Estiu
C/ Jaume II, 71

Per telèfon: 973 70 33 90

Per correu electrònic: estiu@estiu.udl.cat
Envieu-nos la butlleta de matrícula disponible a
<http://estiu.udl.cat>

Descomptes en l'import de la matrícula:

Estudiants i personal UdL: reducció del 30%, si s'efectua l'ingrés entre el 8 i el 31 de maig de 2017

Estudiants i personal UdL: reducció del 20%, si s'efectua l'ingrés entre l'1 i el 16 de juny de 2017

Resta d'alumnes: reducció del 10%, si s'efectua l'ingrés entre el 8 de maig i el 16 de juny de 2017

Aquests descomptes no s'aplicaran a les matèries transversals

Descompte família nombrosa: estudiants de la UdL que vulguin reconèixer el curs com a matèria transversal



Oficina de la Universitat d'Estiu

Campus de Cappont. Edifici Polivalent
C/Jaume II, 71. Planta baixa
25001 Lleida

Tel. 973 70 33 90
A/e: estiu@estiu.udl.cat
<http://estiu.udl.cat>

Patrocina:



**UNIVERSITAT
DE LLEIDA**

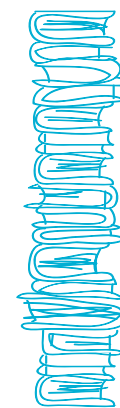


LLEIDA
Del 3 al 14 de juliol de 2017

Xarxa Vives
d'universitats



E
S
T
I
U
2
0
1
7



PROTOCOL SOCIAL I HABILITATS INTERPERSONALS

Del 3 al 7 de juliol
Lleida

2 ECTS reconeguts per la UdL:
20 hores presencials + 30 hores de treball autònom de l'alumnat

L'actual gestió dels recursos humans cerca perfils concrets amb habilitats determinades i multidisciplinàries; és per això que el procés de selecció no es basa solament en la formació i en el títol acadèmic, sinó que també es consideren els valors de les entitats i de les persones. L'educació, el fet de saber ser i saber estar, la transparència, la confiança, la imatge i la capacitat de relacionar-nos fan que creem la nostra pròpia marca personal, la qual ens diferencia de la resta i ens ajuda a aconseguir els nostres objectius personals i professionals, que és la manera en la qual ens posicionem en la ment de les persones.

Durant el curs l'alumnat aconseguirà establir les seves pròpies bases d'actuació en situacions que exigeixin cert grau de formalitat, dins el vessant professional, i totalment aplicables en l'àmbit social i personal.

Llengua d'impartició	Català
Coordinació	Neus Mesalles Ruestes (Departament d'Administració d'Empreses i Gestió Econòmica dels Recursos Naturals de la UdL)
Equip docent	Neus Mesalles Ruestes (UdL), Magda Bragós Bardia (Escola d'Administració Pública de Catalunya) i Laura Sánchez Llovet (consultora en màrqueting i comunicació i <i>events design</i>)
Durada	a) 20 hores lectives b) 50 hores (20 de presencials + 30 de treball autònom de l'alumnat). Versió reconeguda amb 2 ECTS per la UdL
Espai	Universitat de Lleida. Campus de Cappont
Preu	79,06 € estudiantat, PAS i PDI de la UdL / 90,00 € la resta
Places	25

PROGRAMA

Dilluns 3

- Neus Mesalles**
16.00-17.00 h Presentació i introducció del curs
- Laura Sánchez**
17.00-18.00 h El protocol aplicat al món laboral. Concepte de protocol
- 18.15-20.15 h Presentacions i salutacions. Protocol a taula

Dimarts 4

- Laura Sánchez**
16.00-18.00 h Organització d'actes més freqüents
Estudi de cas
- 18.15-20.15 h Visita

Dimecres 5

- Laura Sánchez**
16.00-18.00 h Defineix la teva marca personal. Imatge personal i professional
- 18.15-20.15 h L'etiqueta segons el protocol
Exercici pràctic

Dijous 6

- Laura Sánchez**
16.00-18.00 h Habilitats comunicatives. Comunicació verbal i no verbal
Gestió de la queixa per a la millora contínua
- Magda Bragós**
18.15-20.15 h Comunicació escrita: eines i documents administratius
E-comunicació

Divendres 7

- Laura Sánchez**
16.00-18.00 h Pràctiques
- 18.15-20.15 h Conclusions

ALLOTJAMENT

L'Oficina de la Universitat d'Estiu de la Universitat de Lleida pot facilitar informació sobre allotjament per als participants del curs

Oficina de la Universitat d'Estiu

Campus de Cappont
Edifici Polivalent
Planta baixa
C/ Jaume II, 71
25001 Lleida
Tel. 973 703 390
estiu@estiu.udl.cat



GARATGE TÀRREGA

C. Anglèsola, 1 (canifà Av. Catalunya 134)
25300 TÀRREGA - Tel. 973 31 05 88