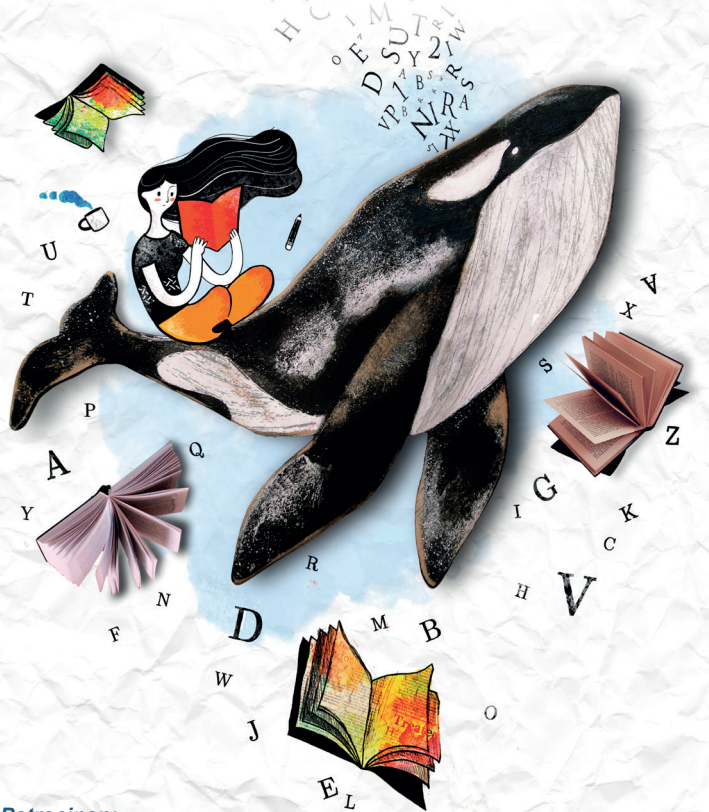


ESTIU 2021

UNIVERSITAT DE LLEIDA

Del 28 de juny al 23 de juliol de 2021



Patrocinen:



CURS EN LÍNIA
Del 5 al 9 de juliol de 2021

08W1

ALIMENTS I DRET: UNA APROXIMACIÓ A ALGUNES QÜESTIONS D'INTERÈS EN EL DRET ALIMENTARI

2 ECTS reconeguts per la UdL:
20 hores guiades per l'equip docent + 30 hores de treball autònom dels alumnes

L'objectiu del curs és oferir als alumnes l'oportunitat d'aproximar-se al dret alimentari a través d'alguns dels temes clau i d'actualitat en la matèria mitjançant la metodologia de l'aprenentatge basat en la resolució de problemes.

En els darrers anys s'ha fet més palesa que mai la importància dels aliments en diferents dimensions de les nostres vides. El dret s'ocupa d'aquestes qüestions aportant valuoses claus per a la seva comprensió. Els continguts del curs abordem quatre temes fonamentals: el dret a l'alimentació, la seguretat alimentària, l'impacte mediambiental de la producció, distribució i consum d'aliments, i l'etiquetatge dels aliments. En finalitzar el curs, els alumnes seran capaços de (a) reconèixer quines són les qüestions més rellevants en l'àmbit del dret alimentari en l'actualitat, (b) entendre el perquè de la importància d'aquestes qüestions en atenció a la seva connexió amb els drets humans, la tutela de la salut pública, el medi ambient i els interessos dels consumidors, (c) identificar i comprendre el marc normatiu d'aplicació, i (d) resoldre problemes i aportar solucions creatives en atenció a la normativa i la jurisprudència pertinents.

Curs adreçat fonamentalment a l'alumnat de la branca jurídica, però també pot resultar d'interès per a l'estudiantat d'altres disciplines (nutrició, infermeria, medicina o les relacionades amb l'àmbit agroalimentari) atès que no és necessari tenir uns coneixements jurídics previs.

Llengües d'impartició: Català

Coordinació: Laura Salamero Teixidó (Departament de Dret Públic)

Equip docent: Oriol Berenguer Pinyol (Banc dels Aliments de Lleida), Àngel del Río Monge, (Servei de Salut Pública a Lleida i Alt Pirineu i Aran i UdL), Marta Muñoz Gómez (UdL), Carme Ribes Ortega (UdL), Laura Salamero Teixidó (UdL) i Guillermo Sasot Salas (UdL)

Durada: a) 20 hores
b) 50 hores (20 de guiades per l'equip docent + 30 de treball autònom dels alumnes). Versió reconeguda amb 2 ECTS per la UdL

Preu: 55,34 € estudiantat, PAS i PDI UdL / 90,00 € la resta

MODALITAT

Curs en línia que es realitzarà a través del Campus Virtual de la Universitat de Lleida. El curs se seguirà de manera sincrònica mitjançant l'aprenentatge basat en la resolució de problemes, en què la participació activa dels alumnes es situa en el centre de les sessions.

METODOLOGIA

Abans de l'inici del curs, i mitjançant el campus virtual, es facilitarà a les persones inscrites un dossier amb diferents lectures, materials i indicacions per preparar cadascuna de les sessions.

PROGRAMA

Dilluns 5

El dret a l'alimentació existeix?

Laura Salamero i Oriol Berenguer

09.00-10.00 h Presentació del curs: el dret alimentari i la seva rellevància.

10.00-11.00 h La fam al món i el reconeixement internacional (i nacional) del dret a l'alimentació.

11.30-12.30 h El contingut del dret a l'alimentació i la seva protecció i exigibilitat.

12.30-13.30 h Anàlisi de cas: "El reconeixement del dret a l'alimentació pel Tribunal Suprem de l'Índia en el cas *People's Union for Civil Liberties v Union of India*"

Dimarts 6

Són segurs els aliments que mengem?

Àngel del Río

09.00-10.00 h La seguretat alimentària: una història contada a partir de les crisis.

10.00-11.00 h El marc europeu de regulació de la seguretat alimentària.

11.30-12.30 h Principis, actors i responsabilitats en matèria de seguretat alimentària.

12.30-13.30 h Anàlisi de cas: "El brot de listeriosi de La Mechá, de Magrudis".

Dimecres 7

Aliments i medi ambient

Laura Salamero i Guillermo Sasot

09.00-10.00 h L'impacte de la producció, la distribució i el consum d'aliments en el medi ambient.

10.00-11.00 h El nou enfocament europeu: el Pacte Verd Europeu i l'Estratègia de la Granja a la Taula.

11.30-12.30 h En particular, la producció ecològica.

12.30-13.30 h Anàlisi de cas: "Raimat, la transició d'un productor local des d'un sistema convencional fins a un sistema ecològic".

Dijous 8

Què diu (i què no diu) l'etiqueta d'un aliment (I)

Laura Salamero i Carme Ribes

09.00-10.00 h Claus de la regulació de la informació alimentària i la seva rellevància per a la protecció dels interessos dels consumidors i la seva salut.

10.00-11.00 h La informació obligatòria en l'etiqueta dels aliments.

11.30-12.30 h Tot allò que no és obligatori en l'etiqueta: màrqueting i publicitat dels aliments.

12.30-13.30 h Anàlisi de cas: "Tria un producte i el seu anunci: l'etiquetatge i la publicitat d'aliments adreçats a infants".

Divendres 9

Què diu (i què no diu) l'etiqueta d'un aliment (II)

Laura Salamero i Marta Muñoz

09.00-10.00 h D'on venen els aliments que mengem? La complexa normativa que regula l'origen dels aliments i la seva rellevància en el comerç internacional i per a la protecció del medi ambient.

10.00-11.00 h En particular, les denominacions d'origen (DOP) i les indicacions geogràfiques protegides (IGP).

11.30-12.30 h Els mecanismes de protecció de les DOP i de les IGP.

12.30-13.30 h Anàlisi de cas: "El formatge Rocinante i la DOP Queso Manchego".



INFORMACIÓ I MATRÍCULA

La matrícula es realitzarà per correu electrònic.

Envieu-nos a estiu@udl.cat la butlleta de matrícula disponible a <http://estiu.udl.cat>

Consulteu els descomptes en el preu de la matrícula a <http://estiu.udl.cat>

Matrícula oberta mentre quedin places lliures i fins al dia anterior a l'inici del curs. Tots els cursos tenen places limitades. L'organització es reserva el dret d'anul·lar els cursos de la Universitat d'Estiu que no assoleixin el nombre necessari d'inscripcions. Les persones que ja hi estiguin matriculades seran informades tan aviat com sigui possible i se'ls hi oferirà l'oportunitat d'accedir a un altre curs o de recuperar l'import pagat.

Per a més informació sobre la Universitat d'Estiu:



Universitat d'Estiu

Campus de Capped. Edifici Polivalent
C/ de Jaume II, 71
25001 Lleida

973 70 33 90
estiu@udl.cat
<http://estiu.udl.cat>