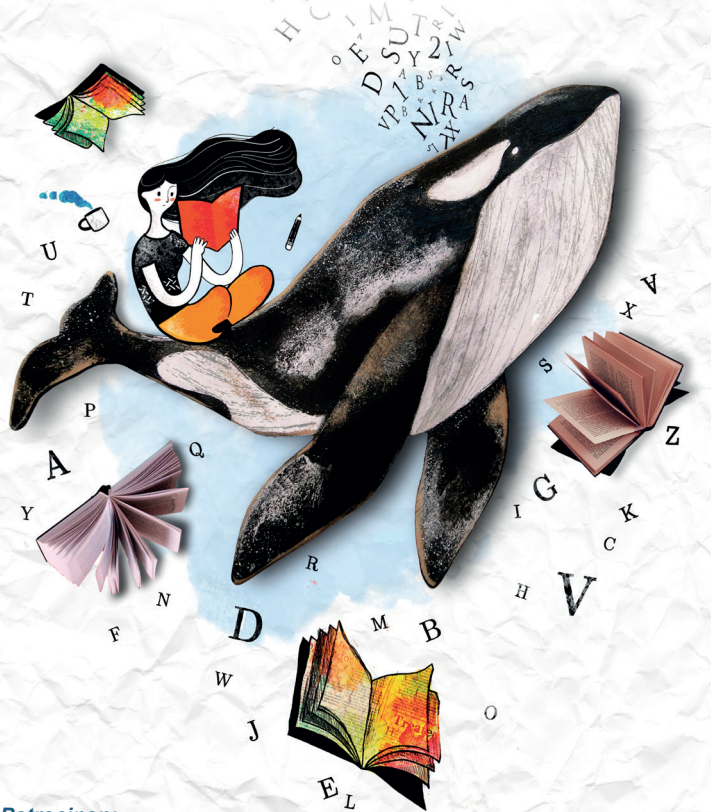


ESTIU 2021

UNIVERSITAT DE LLEIDA

Del 28 de juny al 23 de juliol de 2021



Patrocinen:



CURS EN LÍNIA

Del 12 al 16 de juliol de 2021

09W1

GDS – SISTEMES GLOBALS DE DISTRIBUCIÓ EN AGÈNCIES DE VIATGES

3 ECTS reconeguts per la UdL:
30 hores guiades per l'equip docent + 45 hores de treball autònom dels alumnes

Amadeus és un dels GDS (Global Distribution System) més grans del món i s'encarrega de consolidar l'oferta de proveïdors de companyies aèries, hotels i empreses de vehicles de lloguer. D'aquesta forma, les agències de viatges poden revisar la seva disponibilitat i efectuar la reserva dins del mateix sistema.

En aquest curs estudiarem de manera molt pràctica el sistema de reserves GDS Amadeus, que ofereix els seus serveis a més de 8.000 agències de viatges a tot el món com a proveïdor de reserves aèries, hotels i lloguer de vehicles.

Analitzarem les transaccions bàsiques per sol·licitar informacions varies al sistema, com els codis dels aeroports, els codis de les companyies aèries i la freqüència de vols. També es tractarà la creació de reserves (PNR), amb totes les dades necessàries (nom passatger, contacte agència i temps límit) i com finalitzar la reserva, les tarifes i l'emissió del bitllet aeri electrònic.

L'aprenentatge d'aquest sistema permet realitzar reserves aèries d'àmbit mundial amb totes les companyies de línia regular, ja que la seva aplicació és molt pràctica. Tractarem molts exemples i farem un gran nombre d'exercicis que permetran comprendre millor els codis, de manera que els conceptes apresos es podran aplicar a la pràctica.

Els objectius del curs són: 1) Identificar les transaccions bàsiques per a l'ús del sistema de reserves Amadeus Vista (bitllets aeris). 2) Interpretar els codis de les reserves aèries amb la finalitat d'obtenir més informació. 3) Realitzar una reserva aèria. 4) Entendre les diferències entre les diverses tarifes aèries i interpretar-les.

Curs fonamentalment adreçat a estudiants dels graus de Turisme i d'Administració d'Empreses i del doble grau d'Administració d'Empreses i Turisme.

Llengües d'impartició: Castellà i català

Coordinació: Natalia Daries Ramón (Departament d'Administració d'Empreses de la UdL)

Equip docent: Natalia Daries Ramón (UdL) i Mireia Trepat Clemens (Universitat Oberta de Catalunya)

Durada: a) 30 hores

b) 75 hores (30 guiades per l'equip docent + 45 de treball autònom dels alumnes). Versió reconeguda amb 3 ECTS per la UdL.

Preu: 83,01 € estudiantat, PAS i PDI UdL / 135,00 € la resta

MODALITAT

Curs en línia que es realitzarà a través del Campus Virtual de la Universitat de Lleida. El curs se seguirà de manera asincrònica.

PROGRAMA

Dilluns 12

1. Transaccions bàsiques.
 - 1.1 Connexió Amadeus Vista: identificació centre de treball.
 - 1.2 Codis aeroports ciutats.
 - 1.3 Codis companyies aèries.
 - 1.4 Altres transaccions.

Dimarts 13

2. Aeri.
 - 2.1 Freqüència de vols.
 - 2.2 Informació vols i interpretació de codis.
3. Reserves: creació de PNR.
 - 3.1 Disponibilitat de vols.
 - 3.2 Reserva de places.
 - 3.3 Cancel·lar o modificar PNR.
 - 3.4 Sol·licituds especials.

Dimecres 14

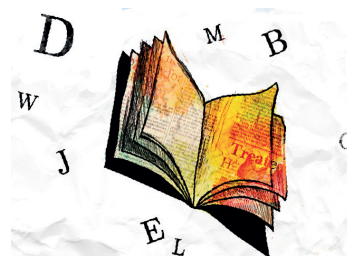
4. Tarifes.
 - 4.1 *Display* de tarifes entre dues ciutats.
 - 4.2 Acomodacions, classes de reserva.
 - 4.3 Tipus de descomptes.
 - 4.4 Notes de les tarifes.
 - 4.5 Càlcul i càrrega automàtica de la tarifa.

Dijous 15

5. Emissió de bitllets.
 - 5.1 Elements dins de la màscara (TST).
 - 5.2 Companyia aèria.
 - 5.3 Comissió.
 - 5.4 Forma de pagament.
 - 5.5 *Fare calculation*.

Divendres 16

6. Itinerari.
 - 6.1 IEP.
 - 6.2 *Check my trip*.
 - 6.3 Enviament itinerari via mail.
 - 6.4 Bitllet VOID.
 - 6.5 Liquidació diària de vendes.
7. Missatges en forma de cues.
 - 7.1 Lectura de cues.
 - 7.2 Categories de cues.



INFORMACIÓ I MATRÍCULA

La matrícula es realitzarà per correu electrònic.

Envieu-nos a estiu@udl.cat la butlleta de matrícula disponible a <http://estiu.udl.cat>

Consulteu els descomptes en el preu de la matrícula a <http://estiu.udl.cat>

Matrícula oberta mentre quedin places lliures i fins al dia anterior a l'inici del curs. Tots els cursos tenen places limitades. L'organització es reserva el dret d'anul·lar els cursos de la Universitat d'Estiu que no assoleixin el nombre necessari d'inscripcions. Les persones que ja hi estiguin matriculades seran informades tan aviat com sigui possible i se'ls hi oferirà l'oportunitat d'accedir a un altre curs o de recuperar l'import pagat.

Per a més informació sobre la Universitat d'Estiu:



Universitat d'Estiu

Campus de Cappont. Edifici Polivalent
C/ de Jaume II, 71
25001 Lleida

973 70 33 90
estiu@udl.cat
<http://estiu.udl.cat>