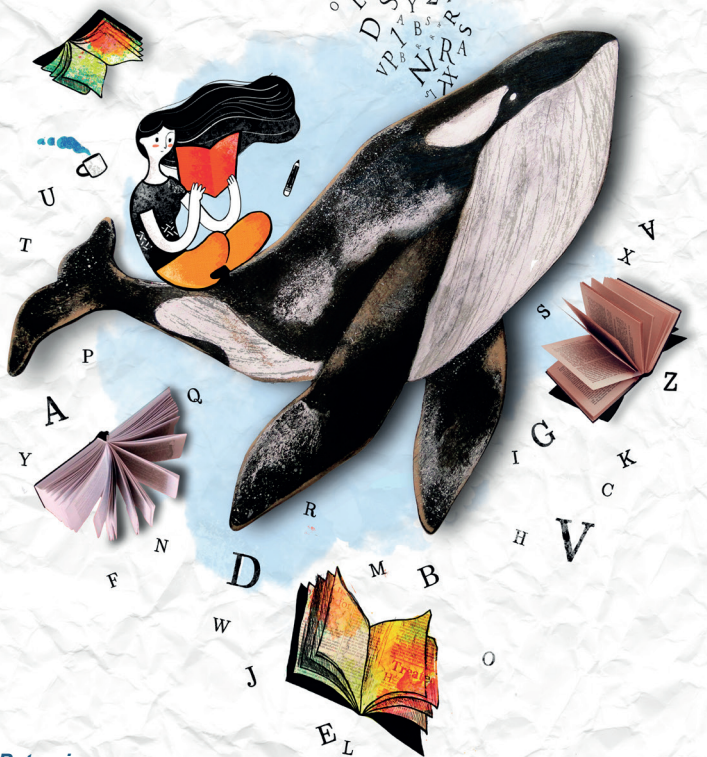


ESTIU 2021

# UNIVERSITAT DE LLEIDA

Del 28 de juny al 23 de juliol de 2021



Patrocinen:



**CURS EN LÍNIA**  
Del 5 al 8 de juliol de 2021

15W1

## APRÈN A CREAR I DINAMITZAR MUSEUS ESCOLARS: UN RECURS DIDÀCTIC INNOVADOR I INTERDISCIPLINARI PER A EDUCACIÓ INFANTIL I PRIMÀRIA

El museu escolar és un recurs didàctic innovador, i poc conegut al nostre territori, que promou i facilita el treball interdisciplinari als centres educatius, especialment d'educació infantil i primària. En aquest curs es proporcionaran eines, estratègies i recursos perquè les i els mestres aprenguin a crear i gestionar un museu escolar (o d'aula, en el seu defecte).

Els objectius del curs són conèixer el museu escolar i els seus múltiples usos en les activitats d'ensenyament-aprenentatge; facilitar pautes per al disseny de museus escolars; establir connexions entre el currículum d'educació infantil i/o primària i les potencialitats de desenvolupar els continguts i les competències de tots els àmbits curriculars a través del museu escolar; aprendre a realitzar propostes i materials didàctics destinats a la creació i dinamització d'un museu escolar vinculat amb el currículum; aprendre a ensenyar a través de les restes d'altres èpoques i d'objectes contemporanis; comprendre la importància del patrimoni (i de manera específica del patrimoni objectual) com a font d'informació primària, i conèixer exemples de museus escolars virtuals que es poden utilitzar com a recurs d'aprenentatge del centre educatiu. Aquest curs s'adreça a mestres, i a estudiants, d'educació infantil i primària.

**Llengües d'impartició:** Català

**Coordinació:** Verónica Parisi Moreno (Departament de Didàctiques Específiques)

**Equip docent:** Nayra Llonch Molina (UdL), Clara López Basanta (UdL), Verónica Parisi Moreno (UdL), Ana Portela Fontán (mestra) i Jesús Sauret Vidal (UdL)

**Durada:** 16 hores

**Preu:** 44,27 € estudiantat, PAS i PDI de la UdL / 72,00 € la resta

### MODALITAT

Curs en línia que es realitzarà a través del Campus Virtual de la Universitat de Lleida. El curs se seguirà de manera sincrònica.

### METODOLOGIA

Per al taller pràctic de rèplica d'objectes (dia 7 de juliol), els participants hauran de disposar del material següent: foli o cartolina, un bocí de fil i una agulla.

## PROGRAMA

### Dilluns 5

**Verónica Parisi**

**09.00-11.00 h** El museu escolar, un innovador recurs didàctic dels centres educatius.

**Clara López**

**11.30-13.30 h** Descobrir el potencial didàctic dels objectes del museu escolar.

### Dimarts 6

**Verónica Parisi**

**09.00-11.00 h** Les fases de creació del museu escolar.

**Nayra Llonch**

**11.30-13.30 h** Idees i recursos per a la dinamització del museu escolar.

### Dimecres 7

**Jesús Sauret**

**09.00-11.00 h** Dur a terme projectes interdisciplinaris mitjançant objectes del museu escolar.

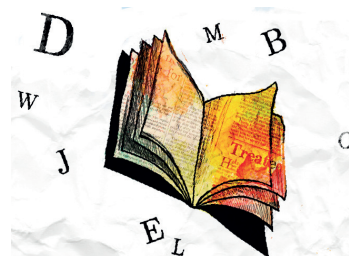
**11.30-13.30 h** Taller pràctic de rèplica d'objectes.

### Dijous 8

**Ana Portela**

**09.00-11.00 h** Un museu dins la maleta.

**11.30-13.30 h** Pràctica de creació de maletes didàctiques.



## INFORMACIÓ I MATRÍCULA

La matrícula es realitzarà per correu electrònic.

Envieu-nos a [estiu@udl.cat](mailto:estiu@udl.cat) la butlleta de matrícula disponible a <http://estiu.udl.cat>

Consulteu els descomptes en el preu de la matrícula a <http://estiu.udl.cat>

Matrícula oberta mentre quedin places lliures i fins al dia anterior a l'inici del curs. Tots els cursos tenen places limitades. L'organització es reserva el dret d'anul·lar els cursos de la Universitat d'Estiu que no assoleixin el nombre necessari d'inscripcions. Les persones que ja hi estiguin matriculades seran informades tan aviat com sigui possible i se'ls hi oferirà l'oportunitat d'accedir a un altre curs o de recuperar l'import pagat.

**Per a més informació sobre la Universitat d'Estiu:**



**Universitat d'Estiu**

Campus de Cappont. Edifici Polivalent

C/ de Jaume II, 71

25001 Lleida

973 70 33 90

[estiu@udl.cat](mailto:estiu@udl.cat)

<http://estiu.udl.cat>