

BUTLLETA D'INSCRIPCIÓ

DADES PERSONALS

DNI o passaport _____ Data naixement _____

Sexe H D Nom _____

Primer cognom _____ Segon Cognom _____

Adreça _____

Població _____ CP _____

Comarca/provincia _____ Tel. _____

Adreça electrònica _____

Dades acadèmiques o professionals:

Estudiant/a de la UdL: Sí / No En cas afirmatiu indiqueu:

Centre _____ Curs _____ Titulació _____

Estudiant universitari de fora de la UdL: Sí / No En cas afirmatiu indiqueu:

Universitat _____ Curs _____ Titulació _____

Si no sou estudiant universitari, indiqueu la titulació i/o la professió

Vull rebre el llibret informatiu dels cursos d'estiu de properes edicions.

En compliment de la Llei 15/1999, de 13 de desembre de Protecció de Dades de Caràcter Personal, les dades de caràcter personal facilitades s'incorporen en un fitxer degudament registrat del que és titular la Universitat de Lleida amb la finalitat d'atendre aquesta relació i ser informat d'activitats que realitza la Universitat de Lleida. Les dades personals facilitades són confidencials i d'ús exclusiu de la universitat i són tractades d'acord amb la normativa vigent en matèria de protecció de dades. El titular de les dades pot exercir els seus drets d'accés, rectificació, oposició i cancel·lació mitjançant escrit adreçat al responsable del fitxer, Plaça Victor Siurana, 1 de Lleida, C.P. 25003.

Signatura:

Indiqueu el codi i el títol dels cursos als quals us voleu inscriure. Abans de formalitzar la matrícula, confirmeu la compatibilitat horària dels cursos i la disponibilitat de places:

CODI	TÍTOL

Import de la matrícula dels cursos de la Universitat d'Estiu de la UdL escollits			A
Reducció del 15%, si s'efectua l'ingrés fins el dia 31 de maig de 2011*	A x 0,85		B
Reducció del 10%, si s'efectua l'ingrés entre l'1 i el 17 de juny de 2011*	A x 0,90		C

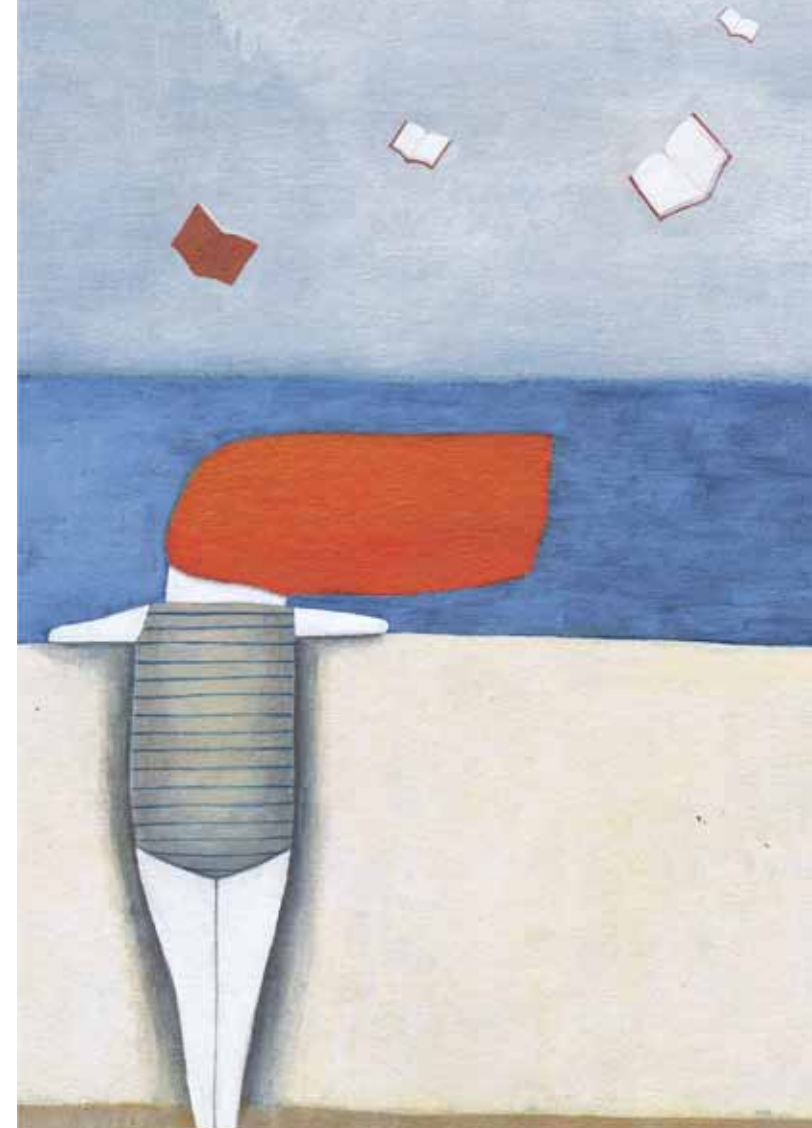
Per formalitzar el pagament, heu de fer arribar aquesta inscripció a l'Oficina de la Universitat d'Estiu (C/ Jaume II, 71, 25001 Lleida. Tel. 973 703 390 a/e: estiu@estiu.udl.cat) i us lliuraran el full de pagament que heu de portar a ingressar a la Caixa, Caixa de Catalunya o Banc Santander.

*Els descomptes no s'aplicaran a les matèries transversals ni al seminari Música Instrumental a la Península Ibèrica 1750-1800

Patrocina:



UNIVERSITAT DE LLEIDA
ESTIU 2011
Lleida, del 4 al 8 de juliol de 2011



18L2

APLICACIONS EDUCATIVES D'EINES WEB

Del 4 al 8 de juliol
Lleida

El curs està adreçat a totes les persones, en especial de l'àmbit educatiu o formatiu, que vulguin ampliar coneixements sobre les eines d'Internet i les seues aplicacions educatives. La finalitat és que l'alumne conegui i adquireixi els coneixements tècnics bàsics i les aplicacions educatives de les principals eines web de comunicació, organització, publicació i gestió de la informació. El curs se centrarà en les eines d'Internet que puguin ser aplicades en la formació a través de la xarxa.

Metodològicament, cada sessió analitzarà un tipus concret d'eina, combinant els coneixements tècnics amb les seues aplicacions educatives potencials tot dibuixant un fil conductor que permetrà als alumnes veure la interrelació entre les diferents eines i combinar teoria i pràctica. L'avaluació del curs es realitzarà de forma contínua a través de les sessions pràctiques plantejades.

Coordinació	Eduard Vaquero Tió (Departament de Pedagogia i Psicologia de la UdL)
Equip docent	David Manjón Porta (UdL) i Eduard Vaquero Tió (UdL)
Hores lectives	20
Espai	Universitat de Lleida. Campus de Cappont
Preu	40 €
Places	25

PROGRAMA

Dilluns 4

	Eduard Vaquero
09.30-10.30 h	Introducció
	David Manjón
10.30-11.30 h	Eines de comunicació i organització
12.00-14.00 h	Pràctica: eines de comunicació i organització

Dimarts 5

	Eduard Vaquero
09.30-11.30 h	Eines de tractament de documents
12.00-14.00 h	Pràctica: eines de tractament de documents

Dimecres 6

	David Manjón
09.30-11.30 h	Eines de publicació (blocs)
12.00-14.00 h	Pràctica: eines de publicació (blocs)

Dijous 7

	Eduard Vaquero
09.30-11.30 h	Eines de publicació (<i>wikis</i>)
12.00-14.00 h	Pràctica: eines de publicació (<i>wikis</i>)

Divendres 8

	David Manjón
09.30-11.30 h	Eines de gestió de la informació
12.00-14.00 h	Pràctica: eines de gestió de la informació

Vull assistir a la vetllada de la Universitat d'Estiu (sopar fred gratuït)

Lleida
 Dijous 7

Empleneu aquest apartat si us interessa compartir cotxe:

Trajecte

Dia

Hora

Tinc vehicle: Sí No

Autoritzo a facilitar el meu telèfon a qui vulgui compartir cotxe per fer el mateix desplaçament

La Universitat d'Estiu només actua d'intermediària, no es fa responsable de cap inconvenient que pugui sorgir

ALLOTJAMENT

L'Oficina de la Universitat d'Estiu de la Universitat de Lleida pot facilitar informació sobre allotjament per als participants del curs

Oficina de la Universitat d'Estiu

Campus de Cappont
Edifici Polivalent
Planta baixa
C/ Jaume II, 71
25001 Lleida
Tel. 973 703 390
Fax 973 703 398
estiu@estiu.udl.cat

