

# BUTLLETA D'INSCRIPCIÓ

## DADES PERSONALS

DNI o passaport \_\_\_\_\_ Data naixement \_\_\_\_\_

Sexe  H  D Nom \_\_\_\_\_

Primer cognom \_\_\_\_\_ Segon Cognom \_\_\_\_\_

Adreça \_\_\_\_\_

Població \_\_\_\_\_ CP \_\_\_\_\_

Comarca/provincia \_\_\_\_\_ Tel. \_\_\_\_\_

Adreça electrònica \_\_\_\_\_

## Dades acadèmiques o professionals:

Estudiant/a de la UdL: Sí  / No  En cas afirmatiu indiqueu:

Centre \_\_\_\_\_ Curs \_\_\_\_\_ Titulació \_\_\_\_\_

Estudiant universitari de fora de la UdL: Sí  / No  En cas afirmatiu indiqueu:

Universitat \_\_\_\_\_ Curs \_\_\_\_\_ Titulació \_\_\_\_\_

Si no sou estudiant universitari, indiqueu la titulació i/o la professió

\_\_\_\_\_  
\_\_\_\_\_

Vull rebre el llibret informatiu dels cursos d'estiu de properes edicions.

En compliment de la Llei 15/1999, de 13 de desembre de Protecció de Dades de Caràcter Personal, les dades de caràcter personal facilitades s'incorporen en un fitxer degudament registrat del que és titular la Universitat de Lleida amb la finalitat d'atendre aquesta relació i ser informat d'activitats que realitza la Universitat de Lleida. Les dades personals facilitades són confidencials i d'ús exclusiu de la universitat i són tractades d'acord amb la normativa vigent en matèria de protecció de dades. El titular de les dades pot exercir els seus drets d'accés, rectificació, oposició i cancel·lació mitjançant escrit adreçat al responsable del fitxer, Plaça Victor Siurana, 1 de Lleida, C.P. 25003.

Signatura:

Indiqueu el codi i el títol dels cursos als quals us voleu inscriure. Abans de formalitzar la matrícula, confirmeu la compatibilitat horària dels cursos i la disponibilitat de places:

CODI	TÍTOL

Import de la matrícula dels cursos de la Universitat d'Estiu de la UdL escollits			A
Reducció del 15%, si s'efectua l'ingrés fins el dia 31 de maig de 2011*	A x 0,85		B
Reducció del 10%, si s'efectua l'ingrés entre l'1 i el 17 de juny de 2011*	A x 0,90		C

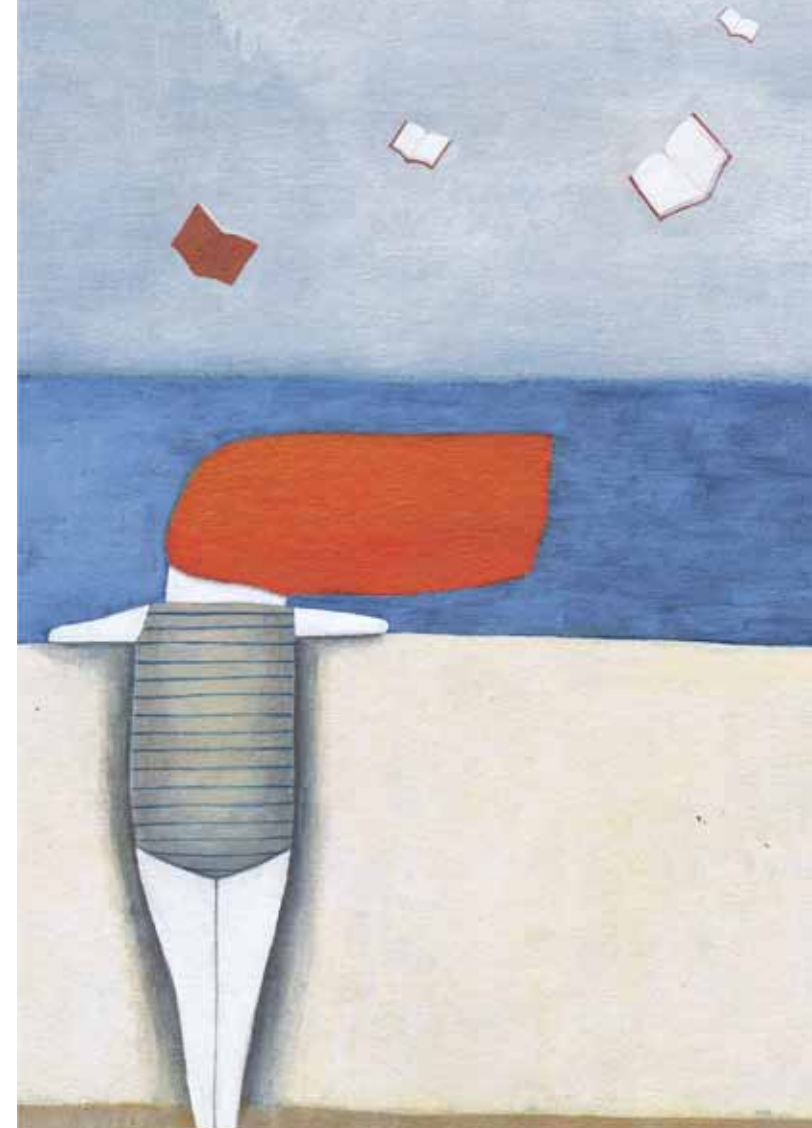
Per formalitzar el pagament, heu de fer arribar aquesta inscripció a l'Oficina de la Universitat d'Estiu (C/ Jaume II, 71, 25001 Lleida. Tel. 973 703 390 a/e: estiu@estiu.udl.cat) i us lliuraran el full de pagament que heu de portar a ingressar a la Caixa, Caixa de Catalunya o Banc Santander.

\*Els descomptes no s'aplicaran a les matèries transversals ni al seminari Música Instrumental a la Península Ibèrica 1750-1800

Patrocina:



UNIVERSITAT DE LLEIDA  
ESTIU 2011  
Lleida, del 4 al 8 de juliol de 2011



43L2

# INICIACIÓ EXPERIMENTAL A LA ROBÒTICA AMB LEGO MINDSTORM

Del 4 al 8 de juliol

Lleida

El curs està adreçat principalment a estudiants i a titulats d'enginyeria interessats per la robòtica i que vulguin experimentar mitjançant la construcció de petits robots mòbils amb la plataforma Lego Mindstorm. El curs pretén servir d'introducció a la robòtica mòbil d'una forma experimental, treballant amb diversos sensors i actuadors utilitzats en robots mòbils per construir petits robots amb el kit Lego Mindstorm.

**Coordinació** Jordi Palacín Roca (Departament d'Informàtica i Enginyeria Industrial de la UdL)

**Equip docent** Tomàs Pallejà Cabré (UdL) i Marcel Tresánchez Ribes (UdL)

**Hores lectives** 20

**Espai** Universitat de Lleida. Campus de Cappont

**Preu** 40 €

**Places** 20

## PROGRAMA

### Dilluns 4

- Tomàs Pallejà i Marcel Tresánchez**
- 16.00-18.00 h Presentació del curs. Introducció a Lego Mindstorm
- 18.00-20.00 h Funcionament i experimentació amb els diferents sensors i actuadors de Lego Mindstorm

### Dimarts 5

- Tomàs Pallejà i Marcel Tresánchez**
- 16.00-18.00 h Construcció d'un primer robot senzill seguint les instruccions de Lego Mindstorm
- 18.00-20.00 h Introducció a la programació d'accions i comportaments en robots mòbils

### Dimecres 6

- Tomàs Pallejà i Marcel Tresánchez**
- 16.00-18.00 h Muntatge d'un segon robot mòbil amb el kit Lego Mindstorm
- 18.00-20.00 h Programació i validació del comportament del segon robot mòbil

### Dijous 7

- Tomàs Pallejà i Marcel Tresánchez**
- 16.00-18.00 h Introducció a la utilització de sensors avançats: giroscopi, acceleròmetre, brúixola, color, temperatura i infrarojos
- 18.00-20.00 h Comunicació entre robots mitjançant *Bluetooth*
- Muntatge i validació d'un robot mòbil intel·ligent fent ús dels sensors avançats i del *Bluetooth*

### Divendres 8

- Tomàs Pallejà i Marcel Tresánchez**
- 16.00-18.00 h Disseny i muntatge d'un robot mòbil per competir en un torneig fent ús de tots els sensors
- 18.00-20.00 h Demostració del funcionament dels robots mòbils implementats

Vull assistir a la vetllada de la Universitat d'Estiu (sopar fred gratuït)

Lleida  
 Dijous 7

Empleneu aquest apartat si us interessa compartir cotxe:

Trajecte

Dia

Hora

Tinc vehicle: Sí  No

Autoritzo a facilitar el meu telèfon a qui vulgui compartir cotxe per fer el mateix desplaçament

*La Universitat d'Estiu només actua d'intermediària, no es fa responsable de cap inconvenient que pugui sorgir*

## ALLOTJAMENT

L'Oficina de la Universitat d'Estiu de la Universitat de Lleida pot facilitar informació sobre allotjament per als participants del curs

### Oficina de la Universitat d'Estiu

Campus de Cappont  
Edifici Polivalent  
Planta baixa  
C/ Jaume II, 71  
25001 Lleida  
Tel. 973 703 390  
Fax 973 703 398  
estiu@estiu.udl.cat

