

dijous, 16 de març de 2023

Presentació del 1r Informe de la situació de les persones amb discapacitat intel·lectual a Catalunya

Informació de l'esdeveniment

Lloc:

Sala de Juntes de la FEPTS (Cappont)

Web:

[1r Informe de la situació de les persones amb discapacitat intel·lectual a Catalunya](https://www.dincat.cat/informe-de-la-situacio-de-les-persones-amb-discapacitat-intellectual-a-catalunya/) [

<https://www.dincat.cat/informe-de-la-situacio-de-les-persones-amb-discapacitat-intellectual-a-catalunya/>]

Inici:

16 de març de 2023 | 12:00

Presentació del [1r Informe de la situació de les persones amb discapacitat intel·lectual a Catalunya](https://www.dincat.cat/informe-de-la-situacio-de-les-persones-amb-discapacitat-intellectual-a-catalunya/) [<https://www.dincat.cat/informe-de-la-situacio-de-les-persones-amb-discapacitat-intellectual-a-catalunya/>], de [Dincat Federació](https://www.dincat.cat/) [<https://www.dincat.cat/>] i [Granés Fundació](https://granesfundacio.org/) [<https://granesfundacio.org/>] amb la participació de la [Federació ALLEM](https://allem.cat/) [<https://allem.cat/>]. Col·laboren la [Càtedra d'Innovació Social de la UdL](http://www.innovaciosocial.udl.cat/) [<http://www.innovaciosocial.udl.cat/>] i la Universitat de Lleida.

L'estudi neix amb la voluntat de comptar amb una radiografia amb relació a la realitat que afronta el col·lectiu i, així, identificar els grans reptes que cal abordar col·lectivament i millorar la seva qualitat de vida, partint del que prescriu la Convenció dels Drets de les Persones amb Discapacitat de les Nacions Unides.

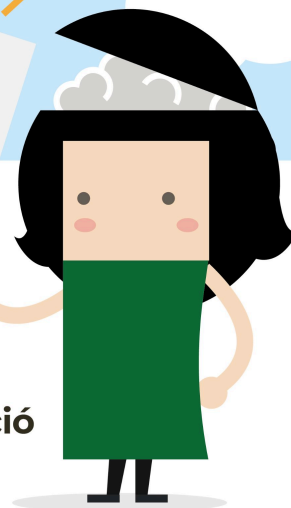
La inscripció és obligatòria en el següent [enllaç](/sites/universitat-lleida/ca/serveis/oficina/agenda/bit.ly/3Zaq2Cx) [</sites/universitat-lleida/ca/serveis/oficina/agenda/bit.ly/3Zaq2Cx>].

Descargar imagen



PRESENTACIÓ DEL PRIMER

Informe de la situació de les persones amb discapacitat intel·lectual a Catalunya.



16

Presentació a Lleida

16 de març de 2023 a les 12 h

a la Sala de Juntes de la Facultat d'Educació
de la Universitat de Lleida

Col·laboren:



Universitat
de Lleida

**INSCRIPCIÓ
OBLIGATÒRIA**