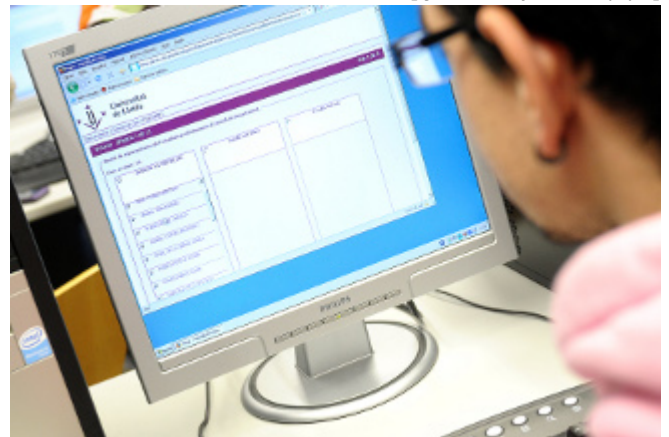


## 29 de novembre de 2010

### L'estudiantat d'Infermeria tria electrònicament els seus representants

- Des d'avui i fins el proper dia 2 l'alumnat pot exercir el seu dret a vot ja sigui des de l'Escola o des de casa

Més de 400 estudiants de l'Escola Universitària d'Infermeria de la UdL poden votar des d'avui els seus representants al Claustre, Junta d'Escola i Consell de Departament electrònicament. Ja sigui des de casa o des dels ordinadors de l'Escola, l'alumnat d'Infermeria podrà exercir el seu dret a vot fins el proper 2 de desembre, data en què l'estudiantat de la resta de centres de la Universitat de Lleida escull també els seus representants als diferents òrgans de govern, però en aquest cas, amb el sistema tradicional d'urnes. En total, 8.129 alumnes triaran els seus representants al Claustre (un total de 65), consells de departament i juntes de centres en una jornada que s'iniciarà a les deu del matí i finalitzarà a les sis de la tarda.



/export/sites/universitat-lleida/ca,

FOTO: J V POU

[+] AMPLIAR

A la [plataforma electrònica de votació](#), [ /sites/universitat-lleida/ca/organs/secretaria/eleccions/ ] s'hi accedeix per mitjà de la pàgina web de la UdL. Per tal de facilitar les votacions a l'Escola Universitària d'Infermeria, s'ha habilitat la sala d'usuaris d'informàtica del centre, tot i que es pugui votar des de qualsevol ordinador que tingui els programes informàtics compatibles amb l'aplicatiu de vot electrònic. Un cop hagin votat, els estudiants poden imprimir un rebut que els garanteix que així ho han fet i que s'identifica amb un codi i no amb les dades personals de l'alumne per mantenir l'anonimat del vot.


Aquestes iniciatives s'emmarquen dins del procés iniciat l'any 2007 de modernització dels sistemes d'organització i gestió interna de la Universitat de Lleida amb l'us de mitjans electrònics

L'obertura i tancament d'urna es realitza per la mesa electoral de vot electrònic, que està formada per 5 membres: tres estudiants escollits per sorteig entre els censats, un representant de la Comissió electoral d'Infermeria i un membre de la Junta Electoral general. Cadascun té assignat una fracció d'un codi xifrat que es genera en el moment de constituir la mesa. Per tal de donar inici i finalitzar la votació, així com per obrir l'urna i fer el recompte dels vots, cal comptar amb els codis d'almenys tres membres de la

m e s a .

La primera experiència en vot electrònic a la UdL es va dur a terme el passat mes de febrer amb motiu de l'elecció del director el Departament de Matemàtica. Aquestes iniciatives s'emmarquen dins del procés iniciat l'any 2007 de modernització dels sistemes d'organització i gestió interna de la Universitat de Lleida amb l'us de mitjans electrònics.

## NOTÍCIES RELACIONADES

 **23** de **setembre** de **2010**  
La UdL activa el sistema de factura electrònica [ <https://www.udl.cat/ca/serveis/oficina/Noticies/23-de-setembre-de-2010-00001/> ]

 **19** de **febrer** de **2010**  
El departament de Matemàtica escollirà la nova direcció electrònicament [ <https://www.udl.cat/ca/serveis/oficina/Noticies/19-de-febrer-de-2010/> ]

 [Escolta aquest text](#) [ javascript:void(0); ]

 [ javascript:window.print() ]  [ javascript:history.back() ]  [ # ]