

BUTLLETA D'INSCRIPCIÓ

DADES PERSONALS

DNI o passaport _____ Data naixement _____

Sexe H D Nom _____

Primer cognom _____ Segon Cognom _____

Adreça _____

Població _____ CP _____

Comarca/provincia _____ Tel. _____

Adreça electrònica _____

Dades acadèmiques o professionals:

Estudiant/a de la UdL: Sí / No En cas afirmatiu indiqueu:

Centre _____ Curs _____ Titulació _____

Estudiant universitari de fora de la UdL: Sí / No En cas afirmatiu indiqueu:

Universitat _____ Curs _____ Titulació _____

Si no sou estudiant universitari, indiqueu la titulació i/o la professió

Vull rebre el llibret informatiu dels cursos d'estiu de properes edicions.

En compliment de la Llei 15/1999, de 13 de desembre de Protecció de Dades de Caràcter Personal, les dades de caràcter personal facilitades s'incorporen en un fitxer degudament registrat del que és titular la Universitat de Lleida amb la finalitat d'atendre aquesta relació i ser informat d'activitats que realitza la Universitat de Lleida. Les dades personals facilitades són confidencials i d'ús exclusiu de la universitat i són tractades d'acord amb la normativa vigent en matèria de protecció de dades. El titular de les dades pot exercir els seus drets d'accés, rectificació, oposició i cancel·lació mitjançant escrit adreçat al responsable del fitxer, Plaça Victor Siurana, 1 de Lleida, C.P. 25003.

Signatura:

Indiqueu el codi i el títol dels cursos als quals us voleu inscriure. Abans de formalitzar la matrícula, confirmeu la compatibilitat horària dels cursos i la disponibilitat de places:

CODI	TÍTOL

Import de la matrícula dels cursos de la Universitat d'Estiu de la UdL escollits		A
Reducció del 15%, si s'efectua l'ingrés fins el dia 31 de maig de 2011*	A x 0,85	B
Reducció del 10%, si s'efectua l'ingrés entre l'1 i el 17 de juny de 2011*	A x 0,90	C

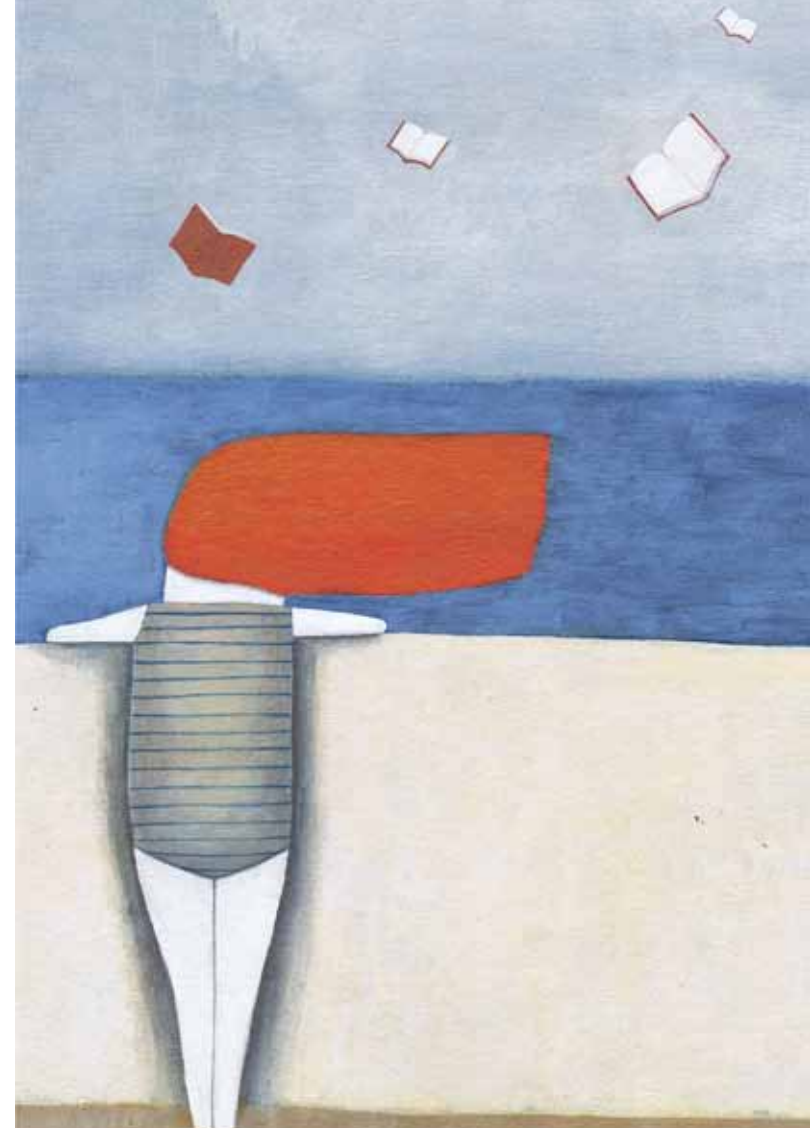
Per formalitzar el pagament, heu de fer arribar aquesta inscripció a l'Oficina de la Universitat d'Estiu (C/ Jaume II, 71, 25001 Lleida. Tel. 973 703 390 a/e: estiu@estiu.udl.cat) i us lliuraran el full de pagament que heu de portar a ingressar a la Caixa, Caixa de Catalunya o Banc Santander.

*Els descomptes no s'aplicaran a les matèries transversals ni al seminari Música Instrumental a la Península Ibèrica 1750-1800

Patrocina:



UNIVERSITAT DE LLEIDA
ESTIU 2011
Lleida, del 4 al 8 de juliol de 2011



19L2

COM FER UNA PRESENTACIÓ D'ÈXIT. APLICACIONS I TÈCNIQUES (7a EDICIÓ)

Del 4 al 7 de juliol
Lleida

El curs dona a conèixer totes les possibilitats tècniques que permetran emprar al màxim les possibilitats creatives de les aplicacions informàtiques per poder realitzar qualsevol tipus de presentació multimèdia. Els coneixements del curs no es queden en la part tècnica sinó que van més enllà. S'explica com han de ser aquestes presentacions perquè el nostre discurs sigui fluid i agradable per a l'audiència. Es pretén que al finalitzar el curs els alumnes siguin capaços d'emprar aplicacions informàtiques de forma correcta per poder esquematitzar, presentar i fer entendre les idees desitjades al seu públic. Això inclou nocions de distribució espacial, ús dels colors, tècniques oratòries, expressió corporal, ús d'altres eines informàtiques per millorar cada presentació, tècniques de captura de l'atenció, etc.

Aquest curs s'adreça a qualsevol persona (professional, docent o estudiant) que ha de fer presentacions multimèdia (classes, exposicions d'articles científics, conferències, treballs de final de carrera, tesis, etc.) per explicar, comunicar o exposar idees, projectes... en la seua activitat professional o com a part d'una formació reglada.

Coordinació	Ferran Perdrix Sapiña (Departament d'Informàtica i Enginyeria Industrial de la UdL)
Equip docent	Toni Granollers Saltiveri (UdL) i Ferran Perdrix Sapiña (UdL)
Hores lectives	30
Espai	Universitat de Lleida. Campus de Cappont
Preu	60 €
Places	20

PROGRAMA

Dilluns 4

09.30-11.30 h	Toni Granollers i Ferran Perdrix Presentació i introducció del curs. Què és una presentació d'èxit? Mesures d'èxit i com s'observen. Planificació d'una presentació. Etapes i metodologia
12.00-14.00 h	Introducció teòrica de les eines més populars: Microsoft PowerPoint i OpenOffice Impress. Coneixement de la interfície. Creació de les primeres presentacions. Coneixement d'eines web 2.0 per fer presentacions

16.00-18.00 h	Toni Granollers i Ferran Perdrix Utilització dels objectes de la presentació. Ajudes: els regles, les quadrícules i les guies. Ús dels colors, el text i l'espai Pràctica: planificació d'una presentació. Realització de casos pràctics d'ús bàsic de les eines
18.00-20.00 h	Pràctica: planificació d'una presentació que s'haurà de desenvolupar durant tot el curs

Dimarts 5

09.30-14.00 h	Toni Granollers i Ferran Perdrix Elements importants per a una bona presentació
16.00-18.00 h	Toni Granollers i Ferran Perdrix Pràctica: realització de casos pràctics d'ús bàsic de les eines
18.30-20.00 h	Pràctica: primera versió de la presentació planificada

Dimecres 6

09.30-11.30 h	Toni Granollers i Ferran Perdrix Creació de patrons de diapositives. Aplicació d'efectes especials. Ús de continguts multimèdia en les presentacions (vídeo, so i imatges). Treball amb organigrames. Creació de dibuixos i esquemes. Aplicació de transicions diverses entre les diapositives
12.00-14.00 h	Pràctica: millora d'una presentació amb contingut multimèdia
16.00-18.00 h	Toni Granollers i Ferran Perdrix Estil del discurs: importància, intenció, emfatització, etc.
18.00-20.00 h	Pràctica: aplicació dels conceptes de l'estil del discurs a la presentació. Ús de patrons, contingut multimèdia i altres efectes

Dijous 7

09.30-11.30 h	Toni Granollers i Ferran Perdrix Pràctica: finalització de la presentació individual que posteriorment serà avaluada
12.00-14.00 h	Avaluació: exposició de les presentacions a càrrec dels grups i comentaris per part dels alumnes i/o professors (aprenentatge basat en casos) I
16.00-18.00 h	Avaluació: exposició de les presentacions a càrrec dels grups i comentaris per part dels alumnes i/o professors (aprenentatge basat en casos) II

SEGRE

Vull assistir a la vetllada de la Universitat d'Estiu (sopar fred gratuït)

Lleida
 Dijous 7

Empleneu aquest apartat si us interessa compartir cotxe:

Trajecte

Dia

Hora

Tinc vehicle: Sí No

Autoritzo a facilitar el meu telèfon a qui vulgui compartir cotxe per fer el mateix desplaçament

La Universitat d'Estiu només actua d'intermediària, no es fa responsable de cap inconvenient que pugui sorgir

ALLOTJAMENT

L'Oficina de la Universitat d'Estiu de la Universitat de Lleida pot facilitar informació sobre allotjament per als participants del curs

Oficina de la Universitat d'Estiu

Campus de Cappont
Edifici Polivalent
Planta baixa
C/ Jaume II, 71
25001 Lleida
Tel. 973 703 390
Fax 973 703 398
estiu@estiu.udl.cat

