

# BUTLLETA D'INSCRIPCIÓ

## DADES PERSONALS

DNI o passaport \_\_\_\_\_ Data naixement \_\_\_\_\_

Sexe  H  D Nom \_\_\_\_\_

Primer cognom \_\_\_\_\_ Segon Cognom \_\_\_\_\_

Adreça \_\_\_\_\_

Població \_\_\_\_\_ CP \_\_\_\_\_

Comarca/provincia \_\_\_\_\_ Tel. \_\_\_\_\_

Adreça electrònica \_\_\_\_\_

## Dades acadèmiques o professionals:

Estudiant/a de la UdL: Sí  / No  En cas afirmatiu indiqueu:

Centre \_\_\_\_\_ Curs \_\_\_\_\_ Titulació \_\_\_\_\_

Estudiant universitari de fora de la UdL: Sí  / No  En cas afirmatiu indiqueu:

Universitat \_\_\_\_\_ Curs \_\_\_\_\_ Titulació \_\_\_\_\_

Si no sou estudiant universitari, indiqueu la titulació i/o la professió

\_\_\_\_\_

Vull rebre el llibret informatiu dels cursos d'estiu de properes edicions.

En compliment de la Llei 15/1999, de 13 de desembre de Protecció de Dades de Caràcter Personal, les dades de caràcter personal facilitades s'incorporen en un fitxer degudament registrat del que és titular la Universitat de Lleida amb la finalitat d'atendre aquesta relació i ser informat d'activitats que realitza la Universitat de Lleida. Les dades personals facilitades són confidencials i d'ús exclusiu de la universitat i són tractades d'acord amb la normativa vigent en matèria de protecció de dades. El titular de les dades pot exercir els seus drets d'accés, rectificació, oposició i cancel·lació mitjançant escrit adreçat al responsable del fitxer, Plaça Victor Siurana, 1 de Lleida, C.P. 25003.

Signatura:

Indiqueu el codi i el títol dels cursos als quals us voleu inscriure. Abans de formalitzar la matrícula, confirmeu la compatibilitat horària dels cursos i la disponibilitat de places:

CODI	TÍTOL

Import de la matrícula dels cursos de la Universitat d'Estiu de la UdL escollits			A
Reducció del 15%, si s'efectua l'ingrés fins el dia 31 de maig de 2011*	A x 0,85		B
Reducció del 10%, si s'efectua l'ingrés entre l'1 i el 17 de juny de 2011*	A x 0,90		C

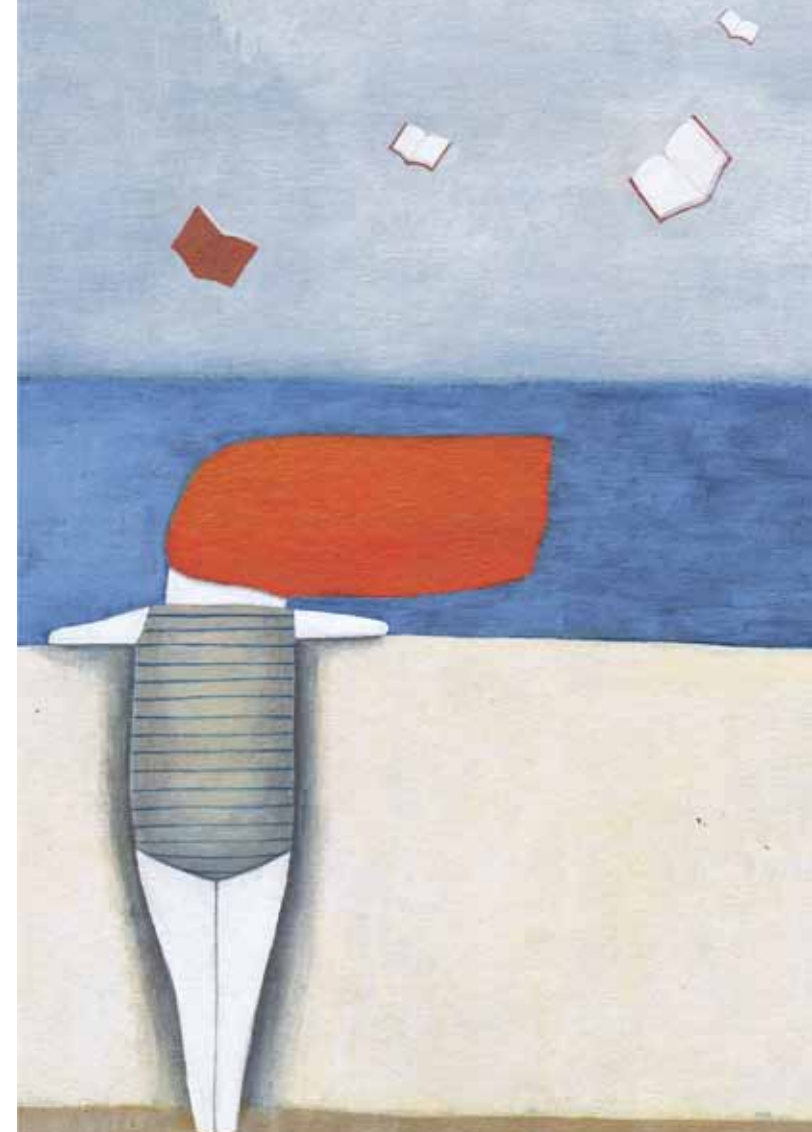
Per formalitzar el pagament, heu de fer arribar aquesta inscripció a l'Oficina de la Universitat d'Estiu (C/ Jaume II, 71, 25001 Lleida. Tel. 973 703 390 a/e: estiu@estiu.udl.cat) i us lliuraran el full de pagament que heu de portar a ingressar a la Caixa, Caixa de Catalunya o Banc Santander.

\*Els descomptes no s'aplicaran a les matèries transversals ni al seminari Música Instrumental a la Península Ibèrica 1750-1800

Patrocina:



UNIVERSITAT DE LLEIDA  
ESTIU 2011  
Lleida, del 4 al 8 de juliol de 2011



22L2

# RUMB NORD: GUIA D'ORIENTACIÓ I DE LECTURA DE MAPES PER A USUARIS DE GPS

Del 5 al 7 de juliol  
Lleida

L'objectiu principal és introduir l'alumnat de manera amena en l'orientació sobre el territori mitjançant els receptors GPS i les eines cartogràfiques disponibles a Internet. El curs és una presentació de les noves tecnologies d'informació geogràfica oberta a qualsevol usuari que vulgui fer ús de les àmplies possibilitats que ofereix Internet. Va adreçat a aquelles persones que, per qüestions laborals o d'oci, volen utilitzar els recursos gratuïts disponibles a Internet per preparar itineraris de sortides i viatges. A tall d'exemple, es poden planificar sortides a la muntanya o rutes amb bicicleta, fer *geocaching* o realitzar recorreguts urbans per indrets desconeguts per als usuaris. Un cop finalitzat el curs teòric i pràctic, l'alumnat estarà en condicions d'elaborar rutes, dissenyar itineraris, descarregar informació topogràfica, guardar els punts capturats a través dels receptors de GPS i visualitzar-los sobre la base cartogràfica.

<b>Coordinació</b>	Josep Ramon Mòdol Ratés (Servei Científicotècnic de Cartografia i SIG de la UdL)
<b>Equip docent</b>	Albert Barrufet Rosinach (Ajuntament de Lleida), Jesús Burgueño Rivero (UdL), Montserrat Guerrero Lladós (UdL), Josep Ramon Mòdol Ratés (UdL) i Rubén Tàpies Solé (Generalitat de Catalunya)
<b>Hores lectives</b>	20
<b>Espai</b>	Universitat de Lleida. Campus de Cappont
<b>Preu</b>	40 €
<b>Places</b>	25

## PROGRAMA

### Dimarts 5

09.30-10.00 h	<b>Josep Ramon Mòdol</b> Presentació del curs
10.00-11.30 h	<b>Jesús Burgueño</b> Lectura de mapes. Orientació. De la brúixola al GPS
12.00-14.00 h	Localització en l'espai. Coordenades geogràfiques. Projecció i quadrícula UTM
16.00-19.00 h	<b>Albert Barrufet</b> Introducció al programari Compegps
19.00-20.00 h	<b>Albert Barrufet</b> Visualització de la ruta a partir del Google Earth

### Dimecres 6

10.00-14.00 h	<b>Albert Barrufet i Rubén Tàpies</b> Sortida a l'exterior amb el navegador GPS per diferents llocs d'interès cultural i paisatgístic de les Muntanyes de Prades, visitant un vèrtex geodèsic
16.00-20.00 h	<b>Josep Ramon Mòdol i Montserrat Guerrero</b> Sortida a l'exterior amb el navegador GPS per diferents llocs d'interès cultural i paisatgístic de les Muntanyes de Prades, amb la realització d'activitats de <i>geocaching</i>

### Dijous 7

09.30-11.30 h	<b>Rubén Tàpies</b> Recollida de la informació capturada a l'exterior per tal d'emmagatzemar-la i explotar-la en els ordinadors personals. Edició de rutes, creació de perfils i indicadors
12.00-13.00 h	<b>Albert Barrufet</b> Publicació dels resultats finals dins l'entorn del Google Earth
13.00-14.00 h	<b>Montserrat Guerrero</b> Recursos cartogràfics gratuïts per Internet

Vull assistir a la vetllada de la Universitat d'Estiu (sopar fred gratuït)

Lleida  
● Dijous 7

Empleneu aquest apartat si us interessa compartir cotxe:

Trajecte

Dia

Hora

Tinc vehicle: Sí  No

Autoritzo a facilitar el meu telèfon a qui vulgui compartir cotxe per fer el mateix desplaçament

*La Universitat d'Estiu només actua d'intermediària, no es fa responsable de cap inconvenient que pugui sorgir*

## ALLOTJAMENT

L'Oficina de la Universitat d'Estiu de la Universitat de Lleida pot facilitar informació sobre allotjament per als participants del curs

### Oficina de la Universitat d'Estiu

Campus de Cappont  
Edifici Polivalent  
Planta baixa  
C/ Jaume II, 71  
25001 Lleida  
Tel. 973 703 390  
Fax 973 703 398  
estiu@estiu.udl.cat

