



Procediment: ESTABLIR LA POLÍTIKA I ELS OBJECTIUS RELATIUS A LA MOBILITAT	PG 07
Unitat responsable: QUALITAT I PLANIFICACIÓ DOCENT	
Aprovat per: Antoni Granollers i Saltiveri Vicerector d'Internacionalització	
Localització: https://cv.udl.cat/portal/site/uop Les còpies impreses no tenen garantia de vigència	

HISTÒRIC D'EDICIONS			
Núm. Versió	Data Elaboració	Data Aprovació	Resum de motius de canvi
1.0	Maig 2009	Maig 2009	Edició inicial
2.0	Juny 2010	Juny 2010	Incorporació resultat avaluació AQU Catalunya
2.1	Octubre 2012	Octubre 2012	Canvis menors revisió interna
2.2	Octubre 2013	Octubre 2013	Actualització procediment
2.3	Maig 2016	Maig 2016	Canvis menors revisió interna
2.4	Març 2018	Signatura electrònica	Actualització procediment
2.5	Març 2020	Signatura electrònica	Canvi de responsable
2.6	Juny 2022	Signatura electrònica	Actualització de la normativa

SIGNAT PER/FIRMADO POR	DATA SIGNATURA/FECHA FIRMA
Granollers Saltiveri Antoni	21-07-2022 09:50:22





ÍNDEX

1. OBJECTE	3
2. ÀMBIT D'APLICACIÓ	3
3. ÀMBIT DE DIFUSIÓ	3
4. PROCESSOS RELACIONATS	3
5. SISTEMES DE GESTIÓ RELACIONATS	3
6. DEFINICIONS	3
7. REFERÈNCIES/ NORMATIVES	3
8. CONTINGUT OPERATIU	4
8.1 DESCRIPCIÓ DE L'ACTIVITAT.....	4
8.2 FLUX DE L'ACTIVITAT	6
8.3 RESPONSABILITATS	7
9. PARTICIPACIÓ GRUPS D'INTERÈS	7
10. REGISTRES I ARXIU.....	8

ELABORACIÓ / REVISIÓ

Antoni Granollers i Saltiveri. Vicerector d'Internacionalització

Josep Ma. Martí Ribelles. Coordinador de la unitat de Relacions Internacionals.

Maribel Hilario Vidal. Gestora de Qualitat de centres (QPD)

SIGNAT PER/FIRMADO POR	DATA SIGNATURA/FECHA FIRMA
Granollers Saltiveri Antoni	21-07-2022 09:50:22

Document signat electrònicament/Documento firmado electrónicamente





1. OBJECTE

L'objecte d'aquest procediment és establir com la Universitat de Lleida (UdL) defineix la política i els objectius relatius a la mobilitat acadèmica.

2. ÀMBIT D'APLICACIÓ

Aquest procediment s'aplica als centres propis i adscrits de la UdL.

3. ÀMBIT DE DIFUSIÓ

Aquest procediment s'ha de posar en coneixement de les persones implicades en la mobilitat, és a dir, el personal de la unitat de Relacions Internacionals, els coordinadors acadèmics i les coordinadores acadèmiques de mobilitat als centres i els negociats acadèmicodocents dels centres.

4. PROCESSOS RELACIONATS

Aquest procediment s'emmarca dins el procés A12 Gestionar relacions externes i aliances.

5. SISTEMES DE GESTIÓ RELACIONATS

Aquest procediment està inclòs en l'abast del Sistema de Garantia Interna de Qualitat de la UdL.

6. DEFINICIONS

Internacionalització: Efecte de fer que les relacions de la Universitat esdevinguin internacionals.

Mobilitat acadèmica: Possibilitat de fer una estada acadèmica en una altra institució d'educació del mateix país o de l'estranger. En el cas de l'estudiantat, el programa ha de portar associat el reconeixement acadèmic de les matèries impartides durant l'estada.

7. REFERÈNCIES/ NORMATIVES

[Programes de mobilitat acadèmica.](#)

[Carta Erasmus per a Educació Superior.](#)

[Política Lingüística de la UdL.](#) .



SIGNAT PER/FIRMADO POR	DATA SIGNATURA/FECHA FIRMA
Granollers Saltiveri Antoni	21-07-2022 09:50:22



8. CONTINGUT OPERATIU

8.1 DESCRIPCIÓ DE L'ACTIVITAT

Els programes d'internacionalització, en consonància amb les fites del Pla estratègic, defineix els objectius i les línies d'actuació de la Universitat de Lleida per assolir un elevat grau d'internacionalització. Afavorir la docència en altres llengües d'abast majoritari, augmentar la mobilitat de l'estudiantat i del personal o impulsar la promoció internacional de la universitat són alguns dels objectius a aconseguir. És en aquest marc que s'estableixen els objectius anuals de la mobilitat acadèmica.

1. Fixar els objectius relatius a la mobilitat

A partir de les recomanacions de la Comissió de Relacions Internacionals i Mobilitat (CRIM) i de la unitat de Relacions Internacionals, l'equip de govern, juntament amb el vicerectorat responsable en matèria de mobilitat, fixen els objectius relatius a la mobilitat per a cada curs acadèmic.

2. Desenvolupar accions

Es desenvolupen les accions relatives a la mobilitat. (Procediments PG 08 *Gestionar l'estudiantat de mobilitat sortint*, PG 09 *Gestionar l'estudiantat de mobilitat entrant* i PG 28 *Acollir i orientar l'estudiantat*). En la planificació per al desenvolupament de les accions relacionades amb la mobilitat s'inclou la implementació de les millores acordades. Les millores a introduir sorgeixen del seguiment dels procediments relacionats amb la mobilitat i les actuacions pròpies de la unitat de Relacions Internacionals i del seguiment anual dels programes formatius oficials de la UdL, que inclou en la revisió i millora dels programes el seguiment de la mobilitat (procediment PG 03 *Revisar i millorar els programes formatius*).

3. Elaborar la memòria

La unitat de Relacions Internacionals recull l'opinió de l'estudiantat que participa en les accions de mobilitat a través d'enquestes de satisfacció. A partir d'aquests resultats i d'altres dades (com la participació, etc.) elabora un recull de dades estadístiques i una memòria d'activitats en finalitzar el curs acadèmic.

SIGNAT PER/FIRMADO POR	DATA SIGNATURA/FECHA FIRMA
Granollers Saltiveri Antoni	21-07-2022 09:50:22



4. Retre comptes i publicar informació

Es rendeix comptes de la consecució dels objectius en l'informe anual que es presenta al Claustre (que és el màxim òrgan representatiu de la UdL) i es publiquen les dades dels programes de mobilitat a la memòria acadèmica de la UdL. L'estudiantat pot trobar la informació relacionada amb la mobilitat a la pàgina web de la UdL: <http://www.udl.cat/serveis/ori.html> i a la pàgina web de cada una de les titulacions oficials de la UdL.

5. Fer seguiment de les activitats i proposar millores

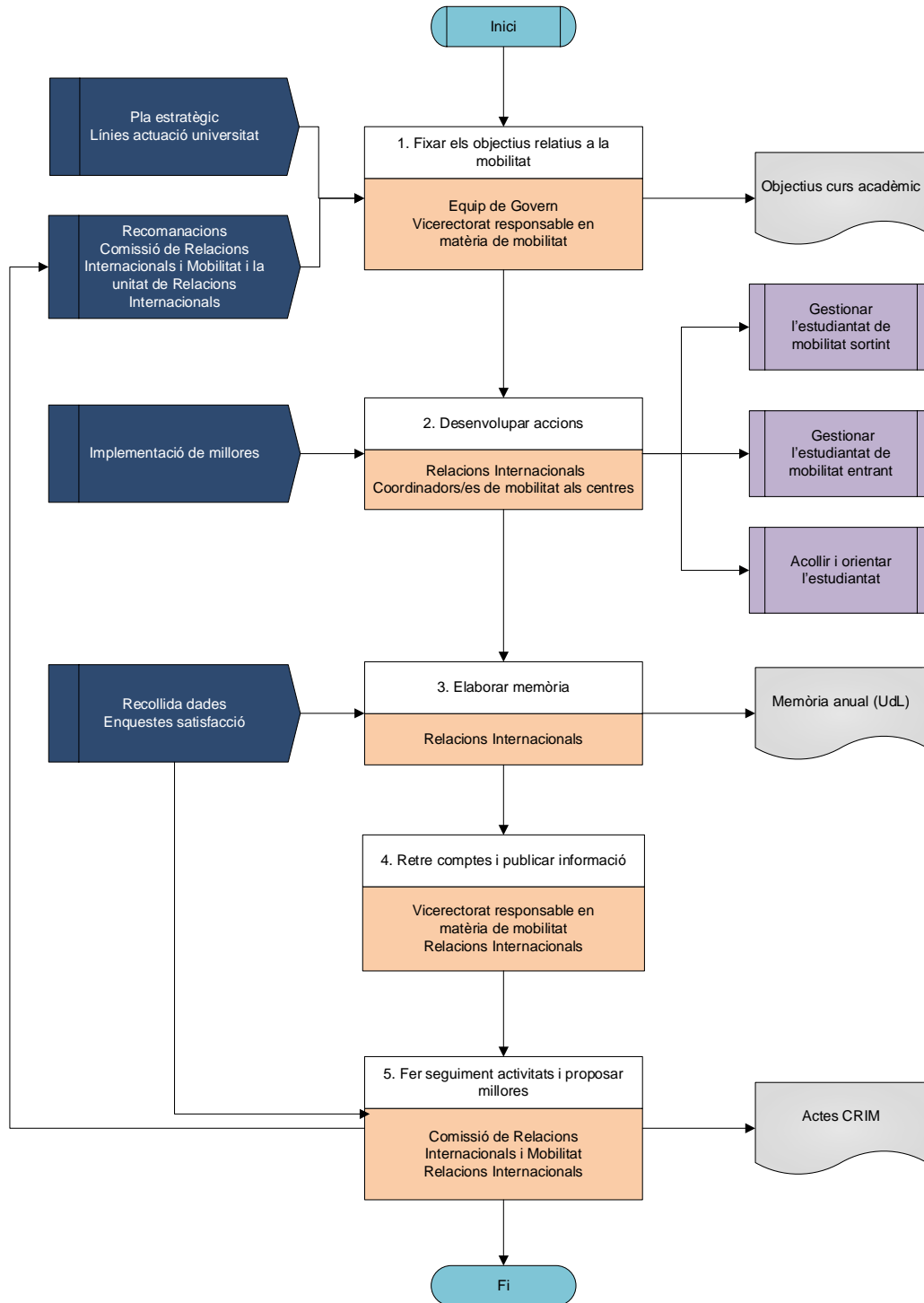
Un cop finalitzat els curs acadèmic, la unitat de Relacions Internacionals i la CRIM fan el seguiment de les activitats dutes a terme i dels resultats d'aquestes activitats. L'opinió de l'estudiantat que participa en els programes, les dades relatives a la participació, les incidències detectades i/o resoltes durant els curs acadèmic i altres dades recollides són la font de les recomanacions i propostes de millora que es presenten al vicerectorat responsable en matèria de mobilitat, que té la capacitat per a prendre decisions de millora en base a aquesta informació.



SIGNAT PER/FIRMADO POR	DATA SIGNATURA/FECHA FIRMA
Granollers Saltiveri Antoni	21-07-2022 09:50:22



8.2 FLUX DE L'ACTIVITAT



ID DOCUMENT / ID DOCUMENTO: 91KAV7PHFS
Verificación código: https://ae-seu.udl.cat/es/verifica



SIGNAT PER/FIRMADO POR	DATA SIGNATURA/FECHA FIRMA
Granollers Saltiveri Antoni	21-07-2022 09:50:22



8.3 RESPONSABILITATS

- **Equip de Govern de la UdL:** S'encarrega de fixar anualment els objectius de la UdL, inclosos els de mobilitat.
- **Vicerektorat responsable en matèria de mobilitat:** Té la responsabilitat en matèria de relacions internacionals, mobilitat i cooperació a la UdL.
- **Comissió de Relacions Internacionals i Mobilitat (CRIM):** La presideix el vicerector o vicerectora responsable en matèria de mobilitat i està formada pels responsables de mobilitat als centres (coordinadors/res acadèmics de mobilitat), 1 representant del personal d'administració i serveis i 2 representants de l'estudiantat. És la comissió que tracta les qüestions relacionades amb la mobilitat i fa recomanacions de millora en aquest àmbit.
- **Coordinadors i coordinadores acadèmics de mobilitat als centres:** Són els responsables acadèmics de la mobilitat als centres, prenen les decisions relatives a la mobilitat al seu centre i assessoren l'estudiantat.
- **Relacions Internacionals:** Gestiona els programes de mobilitat de la Universitat de Lleida, n'avalua els resultats i fa propostes de millora.

9. PARTICIPACIÓ GRUPS D'INTERÈS

La composició de la CRIM garanteix la participació de tota la comunitat universitària en la presa de decisions relatives a la mobilitat (professorat, estudiantat i PAS) i té representació de tots els centres propis de la UdL.



SIGNAT PER/FIRMADO POR	DATA SIGNATURA/FECHA FIRMA
Granollers Saltiveri Antoni	21-07-2022 09:50:22



10. REGISTRES I ARXIU

Document	Responsable/dipositari
Objectius anuals	Vicerectorat responsable en matèria de mobilitat
Actes reunions CRIM	Vicerectorat responsable en matèria de mobilitat
Memòria anual	Relacions Internacionals

ID DOCUMENT / ID DOCUMENTO: 91KAV7PHFS
Verificación código: <https://ae-seu.udl.cat/es/verifica>



SIGNAT PER/FIRMADO POR	DATA SIGNATURA/FECHA FIRMA
Granollers Saltiveri Antoni	21-07-2022 09:50:22

Document signat electrònicament/Documento firmado electrónicamente