



Web de la universitat de Lleida [<http://www.udl.cat/>]

Pl. de Víctor Siurana, 1 E-25003 Lleida | Tel. +34 973 70 20 00

::: ACTIVITATS / NOVETATS ANY 2014 :::

Fins al 15 de GENER de 2015 | Planta -1, Centre de Cultures
Desenterrant el silenci. Antoni Benaiges, un mestre de la República

</sites/universitat-lleida/ca/serveis/ofici>

L'exposició presenta una trentena de fotografies en blanc i negre, de diferents formats, que reconstrueixen la història del mestre Antoni Benaiges a partir de l'exhumació, l'estiu de 2010, de la fossa de La Pedraja, on va ser enterrat amb altres 103 persones afusellades pel bàndol feixista.

17-18 de NOVEMBRE de 2014 | Facultat de Lletres
III Cicle Internacional d'Història de l'Art sobre Manuscrits Il·lustrats

<http://www.ccoo.udl.cat/?p=639>

L'elaboració del llibre miniat durant el període cronològic que inclou les darreres manifestacions gòtiques i els primers còdexs d'acord amb les noves pautes del Renaixement és el tema del III Cicle internacional de conferències d'Història de l'Art dedicada als manuscrits que organitza el Grup de recerca consolidat Art i Cultura d'Època Moderna.

Del 14 al 23 de NOVEMBRE de 2014
19a Setmana de la Ciència

<http://www.ccoo.udl.cat/?p=639>

Seguint l'esperit inicial, des de la Universitat oferirem a la ciutadania en general i a col·lectius en particular diferents activitats per tal de fer promoció de les activitats científiques que es desenvolupen a la Universitat. Els temes centrals de l'edició d'enguany són la cristal·lografia i la biotecnologia.

Del 10 al 28 de NOVENBRE de 2014 | Planta -1 edifici Polivalent (Cappont)
Exposició “Davant les violències masclistes a l’empresa: Informa’t, assessora’t, ACTUA!”

<http://www.ccoo.udl.cat/?p=639>

Tot coincidint amb el 25 de novembre, Dia Internacional contra la violència envers les dones, volem presentar-vos l’exposició Davant les violències masclistes a l’empresa: Informa’t, assessora’t, ACTUA!, exposició realitzada i editada per la Secretaria de la Dona de CCOO de Catalunya.

Del 6 al 27 de NOVENBRE de 2014 | Planta -1 edifici Polivalent (Cappont)
11è Cicle de Cinema i Drets Humans

</sites/universitat-lleida/ca/serveis/culti>

Algunes de les temàtiques de les que es parlarà en aquesta 11a edició són: el dret a l'accés als medicaments, els drets laborals, els drets econòmics, el dret a migrar, el dret a l'accés a la terra, els drets a la no discriminació, així com la violència de gènere. Tots aquests temes es treballaran a través del cinema i de xerrades de la mà de persones expertes en la matèria.

Del 22 d'OCTUBRE al 5 de DESEMBRE | Biblioteca de Cappont

Exposició: Relotges de sol

</sites/universitat-lleida/ca/serveis/ofici>



L'exposició mostra onze maquetes de diferents tipus de rellotges de sol i alhora explica què són i com funcionen, a partir dels textos del professor del Departament de Matemàtiques de la UAB, Joan Girbau. Els rellotges de sol reuneixen coneixements tan diversos com astronomia, matemàtiques i art. Estan constituïts bàsicament per un estilet, que és l'element que produeix l'ombra, i pel quadrant on aquesta es projecta.

Del 21 al 23 d'OCTUBRE de 2014 | Aula Magna de la Facultat de Medicina
XXIX Jornades de Bioètica

</sites/universitat-lleida/ca/serveis/ofici>

Vivim en un procés de canvi molt important en el món de les professions sanitàries. La complexitat de l'exercici professional ha augmentat de forma paral·lela als progressos biotecnològics, l'ús de les tecnologies de la informació, la limitació dels recursos i importants canvis socials. Tot això fa que calgui donar noves respostes a les velles preguntes de la medicina. Aquestes jornades pretenen reflexionar diferents aspectes en l'exercici actual de les professions sanitàries.

Del 15 al 18 d'OCTUBRE de 2014 | Sala de Junes del 2n pis del Rectorat
7es Jornades Dones i igualtat de tracte al món rural

<http://www.cdp.udl.cat/home/index.ph>

Enguany les Jornades porten com a subtítol *Els camps de batalla de les dones durant la Guerra Civil al territori de Lleida. Record oblit i transferència* i volen visibilitzar els rols –oblidats i no reconeguts– de les dones anònimes de les zones rurals de la demarcació de Lleida durant la guerra i reflexionar sobre la transmissió generacional i la influència en la vida, pensament, visió del moment històric i trajectòria de les generacions de dones posteriors..

Del 15 al 31 d'OCTUBRE de 2014 | Centre de Cultures de Cappont
EXPOSICIÓ: Un mestre, Pau Farrús. Un quadern de rotació 1935-1936

</sites/universitat-lleida/ca/serveis/ofici>

Mestre de Linyola del 1934 al 1937, Pau Farrús fou uns dels mestres catalans de la República. La lluita contra l'analfabetisme i la implantació d'una escola nova, laica i mixta el va portar, com molts altres, a l'exili. Per una banda, l'exposició mostra i recorda la innovació pedagògica que va viure el nostre país a partir de 1931. Per altra, fa incidència en el Quadern de rotació del curs 1935-36, una mena de dietari on els alumnes apuntaven les activitats del dia.

OCTUBRE/DESEMBRE 2014 | Caixafòrum Lleida
FILMOTECA Terres de Lleida / Cine-ull / Gener-Abril 2014

</export/sites/universitat-lleida/ca/serve>

Una nova edició de la Filmoteca Terres de Lleida Cine-ull, dedicada en aquesta ocasió a Antoni Pinent o la materialitat del cinema; Testament i opera prima I; Nuri Bilge Ceylan; i la Mòstra de Cinèma Occitane.

Del 17 de SETEMBRE al 15 de DESEMBRE | Biblioteca de Lletres
Exposició: Centenari de la Primera Guerra Mundial

<http://bibliotecalletres.wordpress.com/>



Volem que a través de la nostra exposició pugueu entendre una mica més i millor el que va succeir a la Primera Guerra Mundial 1914-1918, aquest va ser un període molt dur i crític per a una trentena de països implicats en el conflicte, dividits en dos grans bàndols: els aliats, encapçalats per França, l'imperi britànic, Sèrbia, l'imperi rus, els Estats Units i el Regne d'Itàlia; i les Potències Centrals, amb els imperis alemany, austrohongarès i otomà (turc), a més de Bulgària.

Fins al 31 de JULIOL de 2014 | Passadís del 1r pis de l'edifici A-B de l'ETSEA
Exposició: PVCFLASMA 2014: Cristal·lografia, Agricultura familiar (“Family Farming”) i la Vida Salvatge (“Wild Life”)

[/sites/universitat-lleida/ca/serveis/ofici](http://sites/universitat-lleida/ca/serveis/ofici)



És la quarta mostra col·lectiva del Departament de Producció Vegetal i Ciència Forestal de la Universitat de Lleida, que aquest cop està dedicada a la cristal·lografia, l'agricultura familiar i la vida salvatge en celebrar-se'n l'Any internacional aquest 2014.

Del 2 de JUNY al 20 d'OCTUBRE de 2014 / Biblioteca de Cappont

Exposició: Els llibres artesanals

<http://bibliotecacappont.wordpress.com>

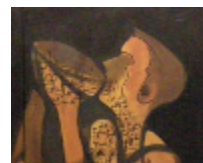


L'exposició és una mostra singular del llibres artesanals del nostre fons, editats per Ediciones Vigía (Matanzas-Cuba). Són obres realitzades amb paper d'estrassa i materials rústics, il·luminades a mà, numerades i signades pels autors amb un tiratge de només 200 exemplars en les quals participen activament els propis autors.

Del 20 de MAIG al 2 de JUNY de 2014 / Vestíbul de la Facultat de Lletres

Exposició de pintura: Arte por la paz / Moulud Yeslem

[/sites/universitat-lleida/ca/serveis/ofici](http://sites/universitat-lleida/ca/serveis/ofici)



Amb motiu de la jornada 'Haima per un Sàhara lliure' que té lloc el proper 29 de maig, la Universitat de Lleida acull obra pictòrica de l'artista sahrauí, Moulud Yeslem, en la mostra Arte por la paz, una exposició que forma part del projecte "Per cada mina una flor".

Del 15 de MAIG al 27 de JUNY de 2014 / Edifici Polivalent i ETSEA

Exposició de fotografia: Formes i textures de la natura

[/sites/universitat-lleida/ca/serveis/ofici](http://sites/universitat-lleida/ca/serveis/ofici)

fotografies de gran format que reflecteixen les sorprenents formes del món naturals i les seues textures, a partir de la mirada personal de cadascun dels fotògrafs participants.

Fins al 23 d'ABRIL de 2014

3r Premi Internacional de RECERCA EN FILOLOGIA CATALANA JOAN SOLÀ 2014

[/export/sites/universitat-lleida/ca/serveis](http://export/sites/universitat-lleida/ca/serveis)



En aquesta tercera edició del Premi de Recerca en Filologia Catalana "Joan Solà" tractarà els següents temes: Semàntica, lexicologia i lexicografia. La data límit de lliurament d'originals és el 23 d'abril de 2014.

Del 9 al 28 d'abril de 2014 | Edifici Polivalent campus de Cappont
Exposició EL CARXE, territori de frontera

</sites/universitat-lleida/ca/serveis/ofici>



El Carxe és el fragment més petit de la llengua catalana. La situació geogràfica que ocupa —en un extrem de la regió de Múrcia— i el fet d'haver-se format durant el segle XIX ha despertat l'interès dels estudiosos.

Del 9 d'abril al 23 de maig | Sala d'exposicions del Centre de Cultures
Exposició DESENCERT / Gerard Calderón

</sites/universitat-lleida/ca/serveis/ofici>



Desencert és una instal·lació múltiple de l'artista lleidatà Gerard Calderón integrada per tres instal·lacions: *Good has never to save us/Fervor#1*, *Trilogia*, *Between life and death* i *Ell i ella* que combinen vídeo, fotografia, fotocollage i serigrafia. Les obres aborden d'una manera transversal temes com ara les religions, la vida i la mort i la identitat de gènere.

Del 31 de MARÇ al 30 d'ABRIL | Primera Planta, Escola Politècnica Superior
Exposició concurs fotogràfic FOTOMATH 2013

</sites/universitat-lleida/ca/serveis/ofici>



Mostra de les fotografies guanyadores (primer, segon i tercer premi i accèssits) del III Concurs de fotografia matemàtica FotoMath, que organitza el departament de Matemàtica de la Universitat de Lleida des de fa tres anys..

Del 20 al 27 de MARÇ de 2014 | Diferents campus
4a Setmana de la Sostenibilitat: EL CONSUM SOSTENIBLE

</sites/universitat-lleida/ca/serveis/ofici>



Una nova edició de la Setmana de la Sostenibilitat a la UdL, dedicada enguany a El consum sostenible. Comptarà entre d'altres activitats, amb el concert del cantautor Roger Mas, sonoritzat emprant energia solar d'Intiam Ruai i Fundació Terra.

Del 27 de FEBRER al 25 de MARÇ de 2014 | Facultat de Lletres
EXPOSICIÓ Artistes catalanes del dibuix i la pintura

</sites/universitat-lleida/ca/serveis/ofici>

Aquesta exposició, organitzada pel Centre Dolors Piera de la UdL amb la col·laboració de l'Institut Català de les Dones, té com a objectiu difondre els noms d'algunes de les dones, miniaturistes, pintores, dibuixants i il·lustradores que amb la seva obra han contribuït a configurar el patrimoni artístic de Catalunya des de l'Edat Mitjana fins el segle XX.

Del 27 de FEBRER al 28 de MARÇ de 2014 | Centre de Cultures
EXPOSICIÓ fotogràfica: Relat breu sobre el plaer / Enric Escrivà

</sites/universitat-lleida/ca/serveis/ofici>



La gran aspiració humana sens dubte es resumeix en una sola paraula: felicitat. Totes les accions que duem a terme en la nostra vida contenen intrínsecament la voluntat de ser feliç. Però ser feliç no és tan fàcil perquè només podem assolir aquesta meta a través del plaer. I el plaer és enganyós. Molt enganyós.

27 i 28 de FEBRER de 2014 | Campus de Cappont
2a Jornades de Turisme de la UdL. NOVES TECNOLOGIES APLICADES AL TURISME

</sites/universitat-lleida/ca/serveis/ofici>



S'inicien les segones jornades de Turisme de la Universitat de Lleida, centrades en aquesta edició en l'ús de les noves tecnologies en aquest sector, element clau i factor d'èxit.

Del 25 de FEBRER al 7 de MARÇ de 2014 | Vestíbul Facultat Medicina
EXPOSICIÓ Medicina i Xarxes Socials / Mònica Lalanda

</sites/universitat-lleida/ca/serveis/ofici>

L'exposició presenta una trentena de dibuixos realitzats per Monica Lalanda, metgessa d'Urgències a Castella i Lleó, al voltant de l'exercici de la medicina i dels reptes i problemes a què s'enfronta actualment..

Del 18 FEBRER al 29 d'ABRIL de 2014
14è SEMINARI D'ESCRITURA DRAMÀTICA I DRAMATÚRGIA ESCÈNICA "PROCESSOS DE CREACIÓ"

</export/sites/universitat-lleida/ca/serveis>



Com cada any, us volem presentar deu convidats amb l'habilitat d'extreure art de la vida. Deu formes diferents de fer aquest procés de refinat. El Seminari ens dona l'oportunitat d'assistir, asseguts en primera fila, a un dels principals misteris de la naturalesa: el de la creació. Desitgem que, com cada any, aquest misteri es faci espectacle..

Del 17 de FEBRER al 14 de MARÇ de 2014 | Vestíbul de la planta -1 Edifici Polivalent
EXPOSICIÓ XVII Concurs de CARTELLS DE LA UNIVERSITAT D'ESTIU

</sites/universitat-lleida/ca/serveis/ofici>



Més de 80 treballs originals, procedents de diversos punts de la geografia catalana i espanyola, s'han presentat enguany al concurs de cartells de la Universitat d'Estiu de la UdL

Del 5 FEBRER al 9 d'ABRIL de 2014

Curs d'HISTÒRIA DEL PENSAMENT POLÍTIC CATALANISTA CONTEMPORANI

</export/sites/universitat-lleida/ca/serveis>



En aquest curs pretenem repassar els principals textos que fonamenten el pensament polític catalanista, paral·lelament amb el seguiment dels fets històrics des dels finals del segle XIX, fins els nostres dies..

GENER/ABRIL

2014

|

Caixafòrum

Lleida

FILMOTECA Terres de Lleida / Cine-ull / Gener-Abril 2014

</export/sites/universitat-lleida/ca/serveis>

Una nova edició de la Filmoteca Terres de Lleida Cine-ull, dedicada en aquesta ocasió als Cent anys de la Gran Guerra, al director anglès David Lean II, i a Gaudí i el Modernisme.

Del 28 de NOVEMBRE de 2013 al 19 de FEBRER de 2014 | Centre de Cultures EXPOSICIÓ Ramon Borràs fotògraf / Lleida: de la Postguerra als anys seixanta

</sites/universitat-lleida/ca/serveis/ofici>



Una norantena d'instantànies de Lleida, realitzades per Ramon Borràs Vidal (1914-1970), conformen aquesta exposició. Carrers, negocis i trobades populars conformen el paisatge d'aquest aficionat a la fotografia que va donar suport en imatge a les publicacions de l'historiador Josep Lladonosa.

Del 23 d'OCTUBRE de 2013 al 7 de MAIG de 2014 | Edifici del Rectorat XXI TEMPORADA MUSICAL de la UdL. Àula de Música de la UdL

</sites/universitat-lleida/ca/serveis/ofici>



La XXI Temporada Musical de la UdL inclou, a més de concerts, un seguit de cursos de lliure elecció i activitats, com son el programa Òpera Oberta, el Liceu a la UdL, el Cor de la UdL, etc.

Del 23 de SETEMBRE de 2013 al 20 de GENER de 2014 | Biblioteca de Lletres Exposició: VERDI vs. WAGNER

<http://blocbibliotecadellletres.blogspot>.



Del 23 de setembre de 2012 al 20 de gener 2013 la Biblioteca de Lletres organitza aquesta exposició per conèixer una mica més a fons aquests dos grans de la música com són Giuseppe Fortunino Francesco Verdi i Richard Wagner.

