

/sites/universitat-lleida/ca/udl/signaturaelectronica/

]

Ús de la signatura electrònica amb navegador web: signador de documents PDF de la UdL

La pàgina <http://signa.udl.cat> [<http://signa.udl.cat>] permet incrustar la signatura electrònica a un document PDF.

Simplement cal accedir amb el navegador a l'adreça <http://signa.udl.cat> [<http://signa.udl.cat>], subministrar-li un document PDF, acceptar el certificat digital (posant el PIN) inserit en el lector de targetes, i automàticament es presentarà en el navegador la versió signada del document.

Prenem com exemple el següent document "Instància.pdf".

Magfc. I Excm. Sr. Rector,

**El sotasignat, amb el NIF n.º,
respectuosament us**

EXPOSA:

Que, per la qual cosa us

DEMANA:

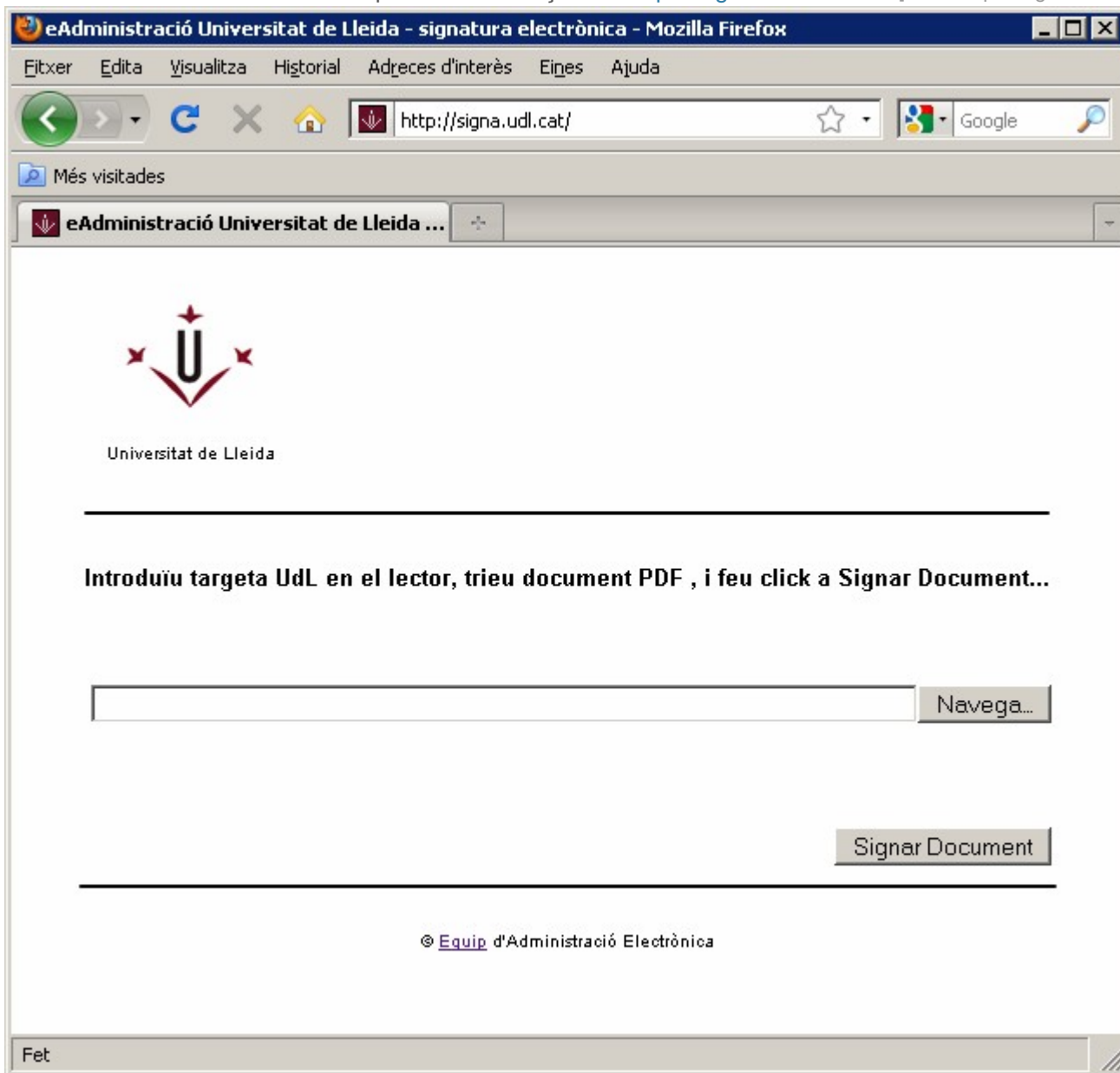
Que vulgueu disposar que

Lleida, 31 de maig de 2010

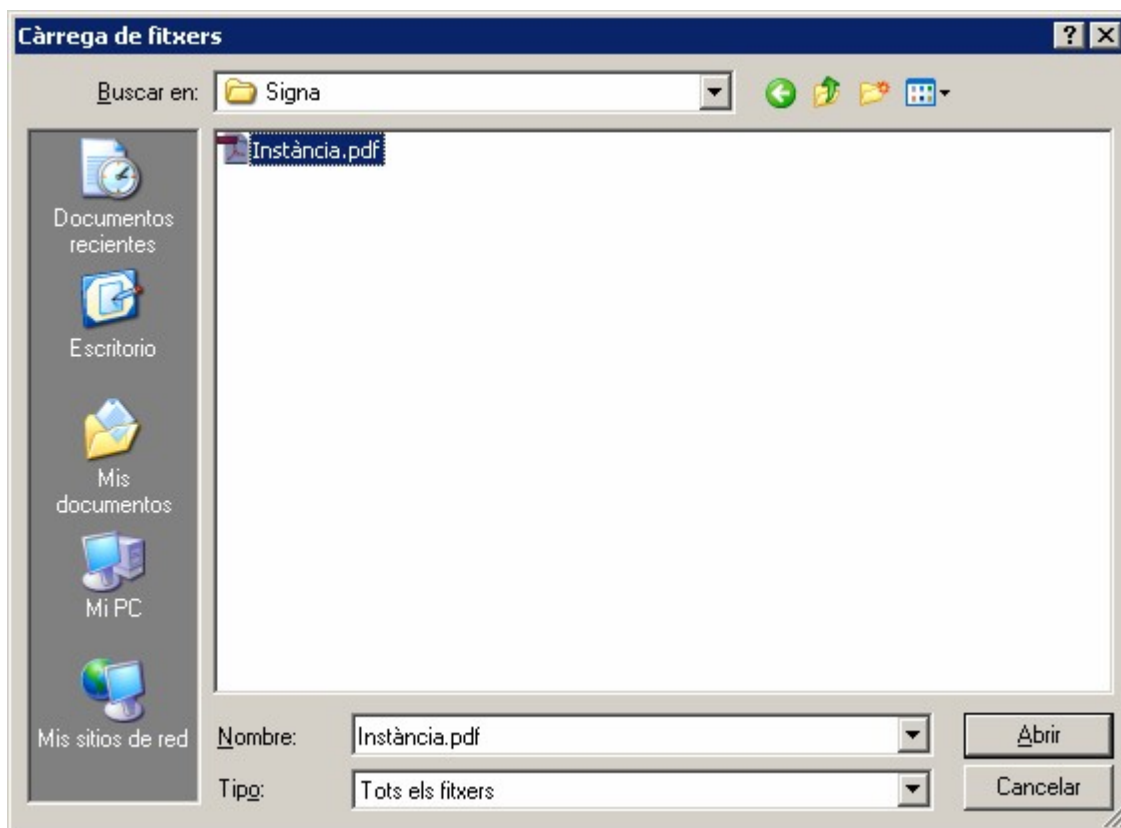
MAGFC. I EXCM. SR. RECTOR DE LA UNIVERSITAT DE LLEIDA

Que s'ubica en la carpeta del meu ordinador "C:\Signa".

Obrim Firefox i marquem l'adreça <http://signa.udl.cat> [<http://signa.udl.cat>].



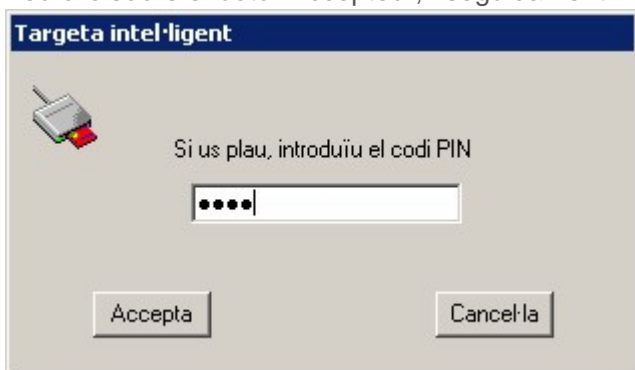
Fem clic al botó "Navega..." i triem el document PDF que pretenem signar (en aquest cas, "C:\Signa\Instància.pdf").



Iniciem el procediment de signatura fent clic al botó "Signar Document", amb la qual cosa es mostrarà la següent finestra.



Feu clic sobre el botó "Accepteu", i seguidament introduïu el PIN de la vostra targeta, i feu clic al botó "Accepta".



Finalment es presenta en Firefox el document PDF amb la meua signatura incrustada.

Magfc. I Excm. Sr. Rector,

El sotassignat, amb el NIF n.º,
respectuosament us

EXPOSA:

Que, per la qual cosa us

DEMANA:

Que vulgueu disposar que

Lleida, 31 de maig de 2010

MAGFC. I EXCM. SR. RECTOR DE LA UNIVERSITAT DE LLEIDA



Signat electrònicament
per CPISR-1 O. Juaola
4064N-7M44Mw
Data: 2010.05.31
09:30:45 CEST
Raó: El signant,
Funcionari de la
Universitat de Lleida,
expedirà aquesta
còpia electrònica
amb la data indicada, i
amb els efectes que li
atorga l'article 45 de la
Llei 30/92 de 26 de
novembre i el Reglament
per a l'expedició de
còpies autèntiques i
certificacions de la
Universitat de Lleida.
Lloc: Universitat de
Lleida, Plaça Victor
Balaguer, n.º1. Lleida.

210 x 297 mm

Done

