

Del 13 de febrer al 13 de març de 2020

Exposició: Cartografia de sòls a Catalunya

Informació de l'esdeveniment

Lloc:

Vestíbul de l'Edifici principal de l'ETSEA

Web:

Tríptic: [Cartografia de sòls a Catalunya](#) [

[/sites/universitat-lleida/ca/serveis/oficina/.galleries/docs/documentos-premsa/ExpoCartografiaSolsUdL2020.pdf](https://sites.universitat-lleida/ca/serveis/oficina/.galleries/docs/documentos-premsa/ExpoCartografiaSolsUdL2020.pdf)
]

Inici:

13 de febrer de 2020 | 18:00

Finalització:

13 de març de 2020

L'exposició mostra l'evolució de la cartografia de sòls a Catalunya a través d'alguns dels mapes de sòls que a diferents escales s'han elaborat des de la creació de la Unió Internacional de la Ciència del Sòl (IUSS), l'any 1923, fins als nostres dies, com ara el Mapa de sòls de Catalunya 1:25 000 (2009-actualitat), el Mapa d'estocs de carboni orgànic en els sòls agrícoles de Catalunya (2018) i el [Mapa de sòls de Catalunya 1:250 000 \(2019\)](#) [<https://www.icgc.cat/Administracio-i-empresa/Descarregues/Cartografia-geologica-i-geotematica/Cartografia-de-s>].

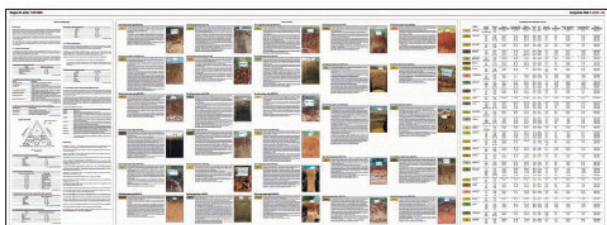
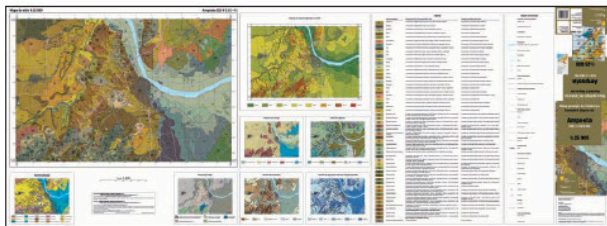
Aquest darrer, elaborat Institut Cartogràfic i Geològic de Catalunya (ICGC) i el Departament d'Agricultura, Ramaderia, Pesca i Alimentació de la Generalitat de Catalunya ofereix informació sobre la morfologia dels sòls i les seves característiques físiques i químiques d'acord amb els dos sistemes classificació més utilitzats a nivell mundial: el Soil Taxonomy i la Base Referencial Mundial del Recurs Sòl, que és el sistema proposat per la FAO i la IUSS adoptat per la Directiva INSPIRE de la Unió Europea.

La mostra, organitzada per ICGC i l'Escola Tècnica Superior d'Enginyeria Agrària (ETSEA), **s'inaugura el dia 13 de febrer a les 6 de la tarda**, amb les intervencions de Jordi Graell, director de l'ETSEA, Rosa Poch, catedràtica de la UdL i Presidenta del Grup Tècnic Intergovernamental de l'Aliança Mundial pel Sòl de l'Organització de les Nacions Unides per a l'Agricultura i l'Alimentació, i Emili Ascaso i Sastron, Cap de la Unitat de Sòls de l'ICGC.

Mapa de sòls de Catalunya 1:25 000 (ICGC, DARP 2009-actualitat)

El Mapa de sòls de Catalunya 1:25 000 (MSC25M) és un instrument dissenyat per l'Institut Cartogràfic i Geològic de Catalunya, en col·laboració amb el Departament d'Agricultura, Ramaderia, Pesca i Alimentació, per recopilar i difondre informació de sòls de tot el territori de Catalunya amb una base edafològica homogènia adquirida a partir de treballs específics de cartografia de sòls.

Cada full que forma el MSC25M és constituït pel mapa de sòls i un conjunt d'elements gràfics (fotografies, esquemes i taules de dades) i textos que descriuen les principals característiques edafològiques dels sòls que apareixen en el territori representat. Són documents autoconsistents que contenen tota la informació necessària per a la seva correcta lectura i interpretació.

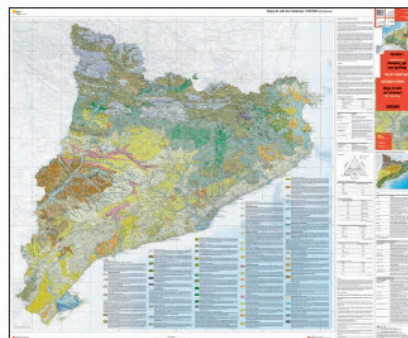


Mapa de sòls de Catalunya 1:25 000: full d'Amposta 522-1-2 (63-40), ICGC, 2015

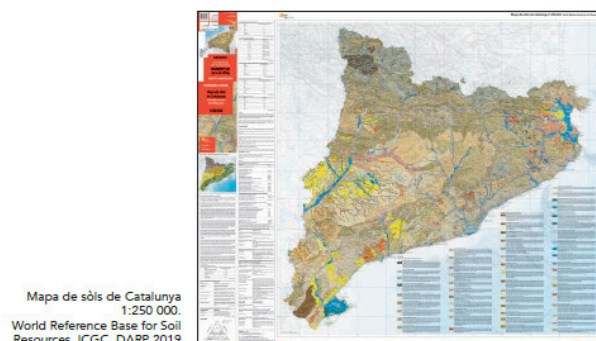
Mapa de sòls de Catalunya 1:250 000 (ICGC, DARP 2019) Descarregar imagen

El Mapa de sòls de Catalunya 1:250 000 (MSC250M) és un mapa exploratori dels ambients edàfics de Catalunya. Representa un inventari general de sòls que ofereix, de forma sintètica, informació sobre la morfologia dels sòls i les seves característiques físiques i químiques.

Ofereix la classificació dels sòls de Catalunya d'acord amb els dos sistemes classificació més utilitzats a nivell mundial: el sistema de classificació Soil Taxonomy (SSS, 2014), que ha estat el sistema de classificació històricament emprat en la cartografia de sòls a Catalunya; i la Base Referencial Mundial del Recurs Sòl (IUSS Working Group WRB, 2015), que és el sistema proposat per l'Organització de les Nacions Unides per a l'Agricultura i l'Alimentació (FAO) i per la Unió Internacional de la Ciència del Sòl (IUSS) i adoptat per la Directiva INSPIRE (Infrastructure for Spatial Information in Europe) com a referència per facilitar la interoperabilitat de les dades de sòls a nivell de la Unió Europea.



Mapa de sòls de Catalunya
1:250 000. Soil Taxonomy.
ICGC, DARP 2019



Mapa de sòls de Catalunya
1:250 000.
World Reference Base for Soil
Resources. ICGC, DARP 2019