

dilluns, 07 de maig de 2012

## El CAEM de la UdL identifica un Crist inèdit de Sorolla

### Els experts determinen l'autoria d'un quadre d'una etapa primerenca del valencià

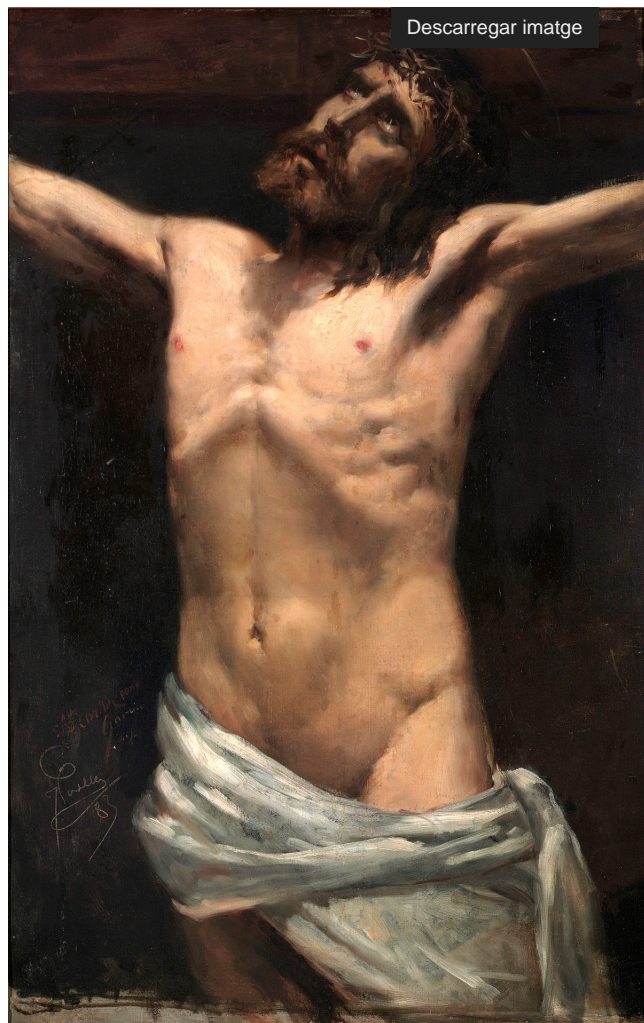
Els investigadors del [Centre d'Art d'Època Moderna](http://www.caem.udl.cat/portada.php) [ <http://www.caem.udl.cat/portada.php> ] (CAEM) de la Universitat de Lleida acaben de descobrir una nova peça del pintor valencià Joaquín Sorolla. El quadre, titulat *Estudi de Crist*, està datat en el 1883, el que correspondria als primers anys de formació de l'artista. Es tracta d'un llenç d'especial singularitat, d'una temàtica amb prou feines desenvolupada més que en la seua època de joventut i al mateix temps una peça d'alt valor artístic i moltíssima força.

Els experts del CAEM, dirigits pel Catedràtic d'Història de l'Art Ximo Company, han estudiat l'obra durant mesos realitzant diversos estudis tècnics de fluorescència, llum ultraviolada, reflectografies digitals a través d'infrarojos i radiografies. Totes les proves han constatat que l'obra és original, no té fragmentacions ni està superposada.

L'oli té unes dimensions de 97x62 i pertany a un col·leccionista privat de Madrid que el va adquirir l'any 2006 en una subhasta amb el lema "Escola espanyola del XIX. Signat il·legible i datat en 1883 en el lateral esquerre". Estava documentada al catàleg *La vida y la obra de Joaquín Sorolla* -de Bernardino de Pantorba, elaborat el 1953- a l'apartat destinat a particulars o parador desconegut, explicitant que a la firma s'hi podia llegir: *A Doña Clotilde García*.

L'obra, segons Company, és d'una qualitat extrema.

Hauria estat creat encara en l'etapa de Sorolla com a assistent i il·luminador de l'estudi de fotografia d'Antonio García, qui es convertiria més tard en el seu sogre. Pertany a l'època més "academicista", "abans que s'atrevis a deixar anar el seu traç", explica. La pinzellada, la preparació de la tela i la gamma cromàtica coincideixen amb les que el creador valencià va usar en els seus anys de joventut. "És una pinzellada valenta, atrevida, solta i que ja dona certa claredat feia el que seria el seu estil", remarca el catedràtic. El descobriment sens dubte obre la porta a noves investigacions sobre una etapa amb prou feines coneguda.



Descarregar imatge

Estudi de Crist / FOTO: CAEM (UdL)

Congrés sobre Bramante a Roma

D'altra banda, el CAEM i pel Grup de recerca Art i Cultura Moderna de la UdL organitzen aquesta setmana a la capital italiana el *Congrés internacional Bramante i el mecenatge espanyol en la Roma d'Alexandre VI*, en col·laboració amb l'[Escola Espanyola d'Història i Arqueologia a Roma](http://eehar.csic.es/) [ <http://eehar.csic.es/> ]. La trobada



científica, que se celebra els propers dies 8 i 9 de maig, pretèn exposar, divulgar i debatre quin va ser el rol "del fet hispànic" a la Roma del papa Borja, el valencià Alexandre VI (1492-1503) i en l'obra de Bramante, un dels arquitectes més importants del Renaixement, dissenyador de la basílica de Sant Pere del Vaticà.

De fet, en el marc de la jornada es presentarà el recent publicat *Bramante, mito y realidad*, del catedràtic de d'història de l'art, Ximo Company, un llibre editat conjuntament pel Centre d'Art d'Època Moderna (CAEM) de la Universitat de Lleida i l'editorial Milenio, on es desmitifica aquest artista. El congrés combinarà les ponències d'experts de les universitats de València, Lleida, Santiago de Compostel·la, Lisboa, Bolonya, amb debats i taules rodones, i inclourà una visita a la Capella Sixtina, a càrrec d'un conservador dels Museus Vaticans, Guido Cornini.

Més informació

[CONGRÉS INTERNACIONAL BRAMANTE Y EL MECENAZGO ESPAÑOL EN LA ROMA DE ALEJANDRO VI \[ /export/sites/universitat-lleida/ca/serveis/oficina/.galleries/docs/documentos-premsa/triptic\\_roma\\_esp.pdf \]](#)

[Investigadors de la UdL identifiquen un Crist inèdit de Sorolla \(Lleida TV\) \[ /sites/universitat-lleida/ca/udl/media-old/sorolla/ \]](#)

## NOTÍCIES

## RELACIONADES

14 de desembre de 2011  
[Experts del CAEM investiguen l'autoria d'un retaule del Metropolitan Museum de Nova York \[ https://www.udl.cat/ca/serveis/oficina/Noticies/14-de-deseembre-de-2011/ \]](https://www.udl.cat/ca/serveis/oficina/Noticies/14-de-deseembre-de-2011/)

11 d'abril de 2011  
[Els 'CSI' de l'art de la UdL estrenen instal·lacions al Parc Científic \[ https://www.udl.cat/ca/serveis/oficina/Noticies/11-dabril-de-2011-00001/ \]](https://www.udl.cat/ca/serveis/oficina/Noticies/11-dabril-de-2011-00001/)